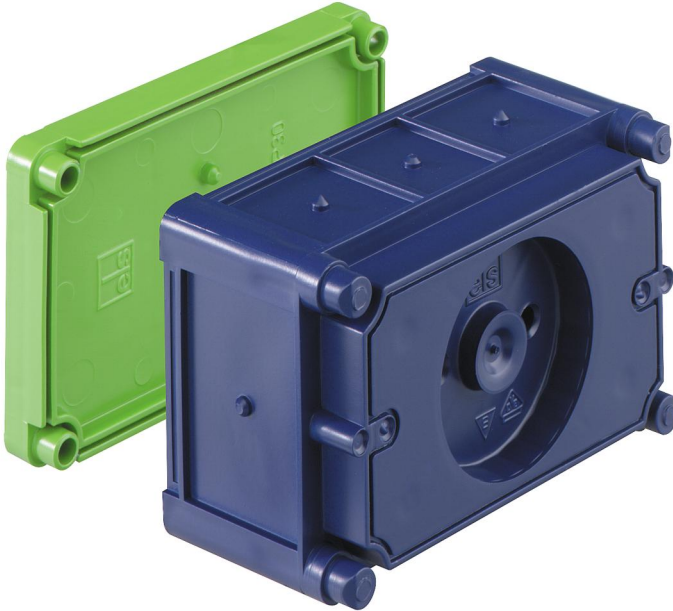


Asennuskotelo

## KO EK



### KO EK

#### Asennuskotelo

Tuotenumero: 97700101

Mitat: 111 x 71 x 61 mm

Asennuskotelo, sopii kytkentärasiaksi, ruuvivälit 83,5 mm (3 9/32 tuumaa) ja 100 mm, täyttää AFI-standardin, "American Standard 432" -asennukseen, laitteet NEMA Publ. NO.OS 1, yhdistettävä, Suojaluokiteltu IP30, Nimellisieristysjännite: 400V AC, Halogeeniton

**Magneetti- tai naulakiinnitys, kalvo rei'itystä varten, Tiiveysalue M16 - M25, tuki spar-yhteensopiva**



## Tekniset tiedot

### Sähköiset ominaisuudet

|                     |                |
|---------------------|----------------|
| Nimellisjännite AC: | 400 V          |
| Kotelointiluokka:   | IP30           |
| Soveltuu:           | Betonirakennus |
| UL Type Rating:     | ei tied.       |

### Värit

|              |      |
|--------------|------|
| Kannen väri: | muut |
|--------------|------|

### Mitat

|          |        |
|----------|--------|
| Leveys:  | 111 mm |
| Pituus:  | 71 mm  |
| Korkeus: | 61 mm  |

### Materiaalin ominaisuudet

|  |        |
|--|--------|
| Halogeeniton:  | kyllä  |
| Syttyvyysluokka UL94: n mukaan:                        | HB     |
| Hehkulangan syttyvyys standardin EN 60695-2-11 mukaan: | 650 °C |
| Teollisuuslaatu:                                       | ei     |

### Mekaaniset ominaisuudet

|                |                               |
|----------------|-------------------------------|
| Kiinnitystapa: | Magneetti- tai naulakiinnitys |
|----------------|-------------------------------|

### Ympäristöolosuhteet

|   |        |
|---|--------|
| Max suhteellinen ilmankosteus 25°C:ssa: | - %    |
| Max suhteellinen ilmankosteus 40°C:ssa: | 50 %   |
| Ympäristön lämpötila min.:              | -25 °C |
| Ympäristön lämpötila max.:              | 40 °C  |
| Ympäristön lämpötila 24h:               | 35 °C  |

## Materiaali

|                        |              |
|------------------------|--------------|
| Pohja-osan materiaali: | Polypropeeni |
| Kannen materiaali:     | Polypropeeni |

## Lisävarusteet

[84000401 - Abox 025/040 KLS-2,5<sup>3</sup>/4<sup>2</sup> - Liitinkisko](#)

[97710001 - K0 VD - Peitekansi](#)

[97925001 - HFL - IBT lisätarvikkeet](#)

[97929901 - HM-UNI - IBT lisätarvikkeet](#)

[97953201 - K0 K15 BL - Asennustuki](#)

[19599501 - LFR - Porraspora](#)

[97022001 - RVB 20 - Jatkomuhvi](#)

[97022501 - RVB 25 - Jatkomuhvi](#)

[97023201 - RVB 32 - Jatkomuhvi](#)

[97024001 - RVB 40 - Jatkomuhvi](#)

[97810001 - IBT LZA-OE - Reikäpihdit](#)

[97811801 - IBT LZA-18 - Reikäpihdit](#)

[97812301 - IBT LZA-23 - Reikäpihdit](#)

[97891001 - IBT STE-LZA 10 - Reikämeisti](#)

[97891401 - IBT STE-LZA/14 - Reikämeisti](#)

[97891801 - IBT STE-LZA/18 - Reikämeisti](#)

[97892301 - IBT STE-LZA/23 - Reikämeisti](#)

[97893001 - IBT STE-LZA 30 - Reikämeisti](#)

[97915501 - WED - Laajennustyökalu](#)

[97916201 - LST - Rei'ityskone](#)

[97924001 - NAS-AL - IBT lisätarvikkeet](#)

[97924201 - NA-AL - IBT lisätarvikkeet](#)

[97924301 - NA-AL/gl - IBT lisätarvikkeet](#)

[97926001 - ANSW - IBT lisätarvikkeet](#)

[97953601 - STH-ELP - Täyttöpala](#)

[97957001 - STH 70 - Tukitanko](#)

[97959001 - STH 90 - Tukitanko](#)

[97960001 - STH 100 - Tukitanko](#)

[97961001 - STH 110 - Tukitanko](#)

[97963001 - STH 130 - Tukitanko](#)

[97964001 - STH 140 - Tukitanko](#)

[97965001 - STH 150 - Tukitanko](#)

[97967001 - STH 170 - Tukitanko](#)

[97969001 - STH 190 - Tukitanko](#)

[97973001 - STH 230 - Tukitanko](#)

[97974001 - STH 240 - Tukitanko](#)

[97979001 - STH 290 - Tukitanko](#)

## Cable gland

