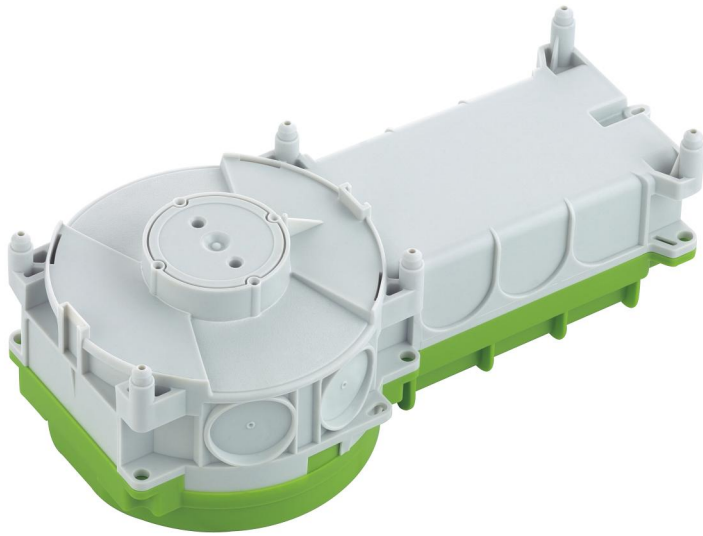


Asennuskotelo

IBTronic H120TT-S1



IBTronic H120TT-S1

Asennuskotelo

Tuotenumero: 97620101

Mitat: 306 x 150 x 106 mm

Asennuskotelo, valetuille tai esivalmistetuille betonirakenteille, LV/HV/LED-valaisimien ja kaiuttimien asennukseen, soveltuu liimakiinnitykseen ja vastakkaiseen suojukseen, asennukseen kattoon 140 mm alkaen, seinäasennus IBT-tukipalkilla, VDE:n asennukseen -hyväksytyt DIN EN 60598 (VDE 0711) valot sekä F- tai MM-tunniste, lisäliitännät (esim. elektronisen turvamuuntajan asentamiseen max. 150 VA asti), Suojaluokiteltu IP30, Nimellisieristysjännite: 400V AC, Halogeeniton

Ulostuloaukko: 1-suuntainen pistorasia. VDE-testattujen DIN EN 60598 (VDE 0711) ja F- tai MM-tunnisteiden mukaisten valaisimien asennukseen, maksimiasennussyvyys LV-valaisimet: 75 mm, HV-valot: 80 mm, lampun teho halogeeni max. 50 W, lampputeho, LED max. 20 W, Liimakiinnitys tai naulakiinnitys, kalvo rei'itystä varten, Tiiveysalue M16 - M32



Tekniset tiedot

Sähköiset ominaisuudet

| | |
|---------------------|----------------|
| Nimellisjännite AC: | 400 V |
| Kotelointiluokka: | IP30 |
| Soveltuu: | Betonirakennus |

Värit

| | |
|--------------|------|
| Kannen väri: | muut |
|--------------|------|

Mitat

| | |
|--------------|--------|
| Leveys: | 306 mm |
| Pituus: | 150 mm |
| Korkeus: | 106 mm |
| Sisäkorkeus: | 80 mm |

Materiaalin ominaisuudet

| | |
|--|--------|
| Halogeeniton: | kyllä |
| Syttyvyysluokka UL94: n mukaan: | HB |
| Hehkulangan syttyvyys standardin EN 60695-2-11 mukaan: | 650 °C |
| Teollisuuslaatu: | ei |

Mekaaniset ominaisuudet

| | |
|----------------|-----------------------------------|
| Kiinnitystapa: | Liimakiinnitys tai naulakiinnitys |
|----------------|-----------------------------------|

Ympäristöolosuhteet

| | |
|---|--------|
| Max suhteellinen ilmankosteus 25°C:ssa: | - % |
| Max suhteellinen ilmankosteus 40°C:ssa: | 50 % |
| Ympäristön lämpötila min.: | -25 °C |
| Ympäristön lämpötila max.: | 40 °C |
| Ympäristön lämpötila 24h: | 35 °C |

Materiaali

| | |
|------------------------|--------------|
| Pohja-osan materiaali: | Polypropeeni |
| Kannen materiaali: | Polypropeeni |

Lisävarusteet

[97980001 - NS 35-90 - DIN-asennuskisko](#)

[97921801 - NAH IBTronic H 120 - Naulapidike](#)

[97953201 - K0 K15 BL - Asennustuki](#)

[97957001 - STH 70 - Tukitanko](#)

[97959001 - STH 90 - Tukitanko](#)

[97960001 - STH 100 - Tukitanko](#)

[97961001 - STH 110 - Tukitanko](#)

[97963001 - STH 130 - Tukitanko](#)

[97964001 - STH 140 - Tukitanko](#)

[97965001 - STH 150 - Tukitanko](#)

[97967001 - STH 170 - Tukitanko](#)

[97969001 - STH 190 - Tukitanko](#)

[97973001 - STH 230 - Tukitanko](#)

[97974001 - STH 240 - Tukitanko](#)

[97979001 - STH 290 - Tukitanko](#)

Cable gland

$6x \leq \varnothing 34 \text{ mm}$

