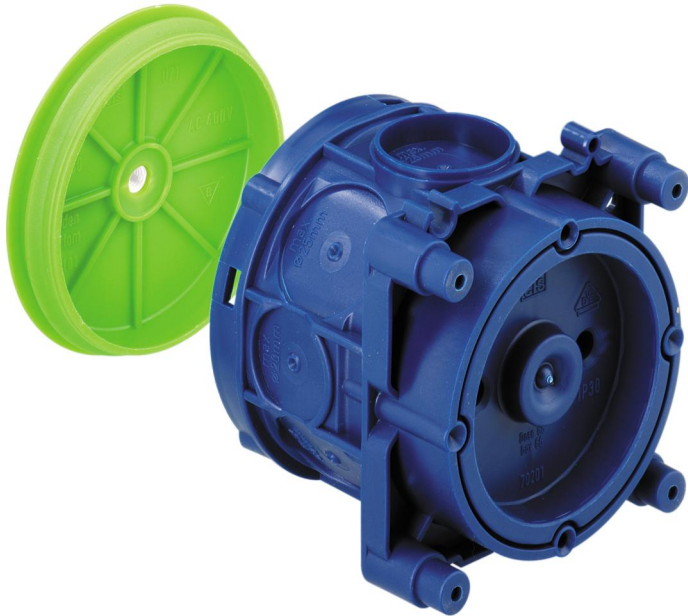


Kattokojerasia

U 71 DVD-2



U 71 DVD-2

Kattokojerasia

Tuotenumero: 97106601

Mitat: 71 x 71 x 79 mm

Kattokojerasia, 4 ruuvieloketta 60 mm:n ruuvivälillä, M5-kierreholkilla (kantavuus 10 kg) kattokoukun kiinnittämiseen, yhdistettävissä normaaliin 71 mm:n väliin, täysin eristetty kaapelin siirto, sopii kaikentyyppisille muotteille ja vastakkaisille muotteille, Suojaluokiteltu IP30, Nimellisieristysjännite: 400V AC, Halogeeniton

Magneetti- tai naulakiinnitys, kalvo rei'itystä varten, Tiiveysalue M16 - M25, tuki sparyhteensopiva



Tekniset tiedot

Sähköiset ominaisuudet

Nimellisjännite AC:	400 V
Kotelointiluokka:	IP30
Soveltuu:	Betonirakennus
UL Type Rating:	ei tied.

Värit

Kannen väri:	muut
--------------	------

Mitat

Leveys:	71 mm
Pituus:	71 mm
Korkeus:	79 mm

Materiaalin ominaisuudet

Halogeeniton:	kyllä
Syttyvyysluokka UL94: n mukaan:	HB
Hehkulangan syttyvyys standardin EN 60695-2-11 mukaan:	650 °C
Teollisuuslaatu:	ei

Mekaaniset ominaisuudet

Kiinnitystapa:	Magneetti- tai naulakiinnitys
----------------	-------------------------------

Ympäristöolosuhteet

Max suhteellinen ilmankosteus 25°C:ssa:	- %
Max suhteellinen ilmankosteus 40°C:ssa:	50 %
Ympäristön lämpötila min.:	-25 °C
Ympäristön lämpötila max.:	40 °C
Ympäristön lämpötila 24h:	35 °C

Materiaali

Pohja-osan materiaali:	Polypropeeni
Kannen materiaali:	Polypropeeni

Lisävarusteet

- [97925001 - HFL - IBT lisätarvikkeet](#)
- [97929901 - HM-UNI - IBT lisätarvikkeet](#)
- [97910001 - VD 75 - Peitekansi](#)
- [97911701 - DH 75-M5 - kattokoukku](#)
- [19599501 - LFR - Porraspora](#)
- [97022001 - RVB 20 - Jatkomuhvi](#)
- [97022501 - RVB 25 - Jatkomuhvi](#)
- [97023201 - RVB 32 - Jatkomuhvi](#)
- [97024001 - RVB 40 - Jatkomuhvi](#)
- [97810001 - IBT LZA-OE - Reikäpihdit](#)
- [97811801 - IBT LZA-18 - Reikäpihdit](#)
- [97812301 - IBT LZA-23 - Reikäpihdit](#)
- [97891001 - IBT STE-LZA 10 - Reikämeisti](#)
- [97891401 - IBT STE-LZA/14 - Reikämeisti](#)
- [97891801 - IBT STE-LZA/18 - Reikämeisti](#)
- [97892301 - IBT STE-LZA/23 - Reikämeisti](#)
- [97893001 - IBT STE-LZA 30 - Reikämeisti](#)
- [97910501 - ES-10 - Rasiankiinnitysruuvi](#)
- [97910601 - ES-18 - Rasiankiinnitysruuvi](#)
- [97910701 - ES-25 - Rasiankiinnitysruuvi](#)
- [97915501 - WED - Laajennustyökalu](#)
- [97916201 - LST - Rei'ityskone](#)
- [97920501 - IBT ST - Tulppa](#)
- [97924001 - NAS-AL - IBT lisätarvikkeet](#)
- [97924201 - NA-AL - IBT lisätarvikkeet](#)
- [97924301 - NA-AL/gl - IBT lisätarvikkeet](#)
- [97926001 - ANSW - IBT lisätarvikkeet](#)
- [97953601 - STH-ELP - Täyttöpala](#)
- [97957001 - STH 70 - Tukitanko](#)
- [97959001 - STH 90 - Tukitanko](#)
- [97960001 - STH 100 - Tukitanko](#)
- [97961001 - STH 110 - Tukitanko](#)
- [97963001 - STH 130 - Tukitanko](#)

[97964001 - STH 140 - Tukitanko](#)

[97965001 - STH 150 - Tukitanko](#)

[97967001 - STH 170 - Tukitanko](#)

[97969001 - STH 190 - Tukitanko](#)

[97973001 - STH 230 - Tukitanko](#)

[97974001 - STH 240 - Tukitanko](#)

[97979001 - STH 290 - Tukitanko](#)

Cable gland

$6x \leq \varnothing 25 \text{ mm}$
 $2x \leq \varnothing 20 \text{ mm}$

