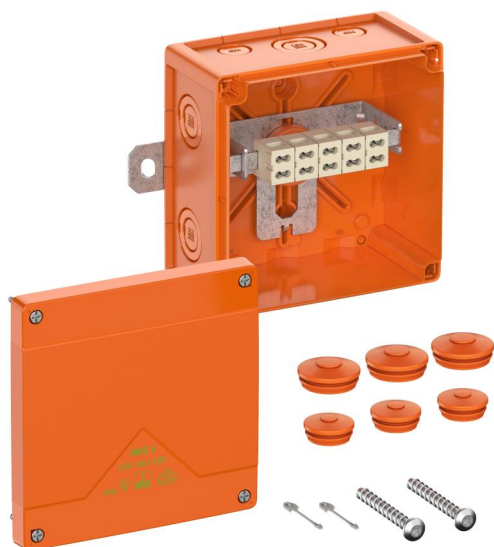


kytkentäkotelona

WKE 4 - Duo 5 x 6²



WKE 4 - Duo 5 x 6²

kytkentäkotelona

Tuotenumero: 86741001

E-numero: 1622110

Mitat: 150 x 150 x 85 mm

kytkentäkotelona, Suojaluokiteltu IP66, $U_i=450$ V AC, Sertifioitu VDE (DIN EN 60670-1/-22 (VDE 0606-1/-22)), UL-EU (EN 62208), Metriset läpilyöntiaihiot, M20/M25/M32, (2 Takana, 10 Sivulla), Ulkoiset kiinnityspisteet, E30 - E 90 luokitus DIN 4102 osan 12 mukaisesti. Halogeeniton kotelo erityisestä kesto muovista, liittimet korkean lämpötilan kestävästä erikoiskeraamista, universaalisti sijoitettava liitinpidike

oranssi, KytKentärasia, 5-napainen, 0,5 - 6 mm², kytKentärasia 5-napainen 0,5 - 6 mm², puristettavien johtimien lukumäärä napaa kohden: 16 x 0,5² / 8 x 0,75² / 12 x 1² / 12 x 1,5² / 4 x 2,5² / 4 x 4² / 4 x 6²

Sisältää tarvikkeet:

Kansivarmistus, ruuviankkuri, 3

kaksoiskalvotukea IP66 M25 sopii tiivistysvälille

9 - 17 mm, 3 kaksoiskalvotukea IP66 M32 sopii tiivistysvälille 13 - 21 mm



Tekniset tiedot

Sähköiset ominaisuudet

Nimellisjännite AC:	450 V
Nimellisjännite DC:	450 V
pienin johtimen poikkipinta-ala:	0,5 mm ²
johtimen max poikkipinta-ala:	6 mm ²
pienin johtimen poikkipinta-ala:	0,5 mm ²
Johtimen max poikkipinta-ala:	6 mm ²
Suojausluokka:	II
Kotelointiluokka:	IP66
suojattu haaroitus:	ei
Luokka, järjestelmän paloluokka:	E30/E60/E90
Napojen määrä (T-kappale):	5
Napojen määrä (läpisyöttö):	5
UL Type Rating:	muut
Sulakkeiden määrä T-kappaleessa:	0

Värit

Pohja-osan väri:	oranssi
Kannen väri:	oranssi

Lisäominaisuudet

Käyttöalueet:	Liittimet ja T-kappaleet
---------------	--------------------------

Mitat

Leveys:	150 mm
Pituus:	150 mm
Korkeus:	85 mm
Sisäpituus:	137 mm
Sisäleveys:	137 mm
Sisäkorkeus:	67 mm

Materiaalin ominaisuudet

UV-säteilyn kestävä:	kyllä
Halogeeniton:	kyllä
Syttyvyysluokka UL94: n mukaan:	V0
Hehkulangan syttyvyys standardin EN 60695-2-11 mukaan:	960 °C
Teollisuuslaatu:	kyllä

Mekaaniset ominaisuudet

Kiinnitystapa:	Seinä-/kattoasennus
Iskunkestävyysluokka:	IK08
Sinetöitävissä:	kyllä
Kiinnitys:	Ulkoiset kiinnityspisteet

Ympäristöolosuhteet

Max suhteellinen ilmankosteus 25°C:ssa:	95 %
Max suhteellinen ilmankosteus 40°C:ssa:	50 %
Ympäristön lämpötila min.:	-35 °C
Ympäristön lämpötila max.:	80 °C
Ympäristön lämpötila 24h:	60 °C
Asennuspaikka:	katettu ulkotila

Materiaali

Pohja-osan materiaali:	Polykarbonaatti
Kannen materiaali:	Polykarbonaatti
Tiivisteiden materiaali:	Polyuretaani
Kansiruuvin materiaali:	Ruostumaton teräs V2A

Sertifikaatit

Tarkastusmerkintä:	VDE (DIN EN 60670-1/-22 (VDE 0606-1/-22))
Tarkastusmerkintä:	UL-EU (EN 62208)

Lisävarusteet

[26062001 - DMS M20/or - Kaksoiskalvotiiviste](#)

[26062501 - DMS M25/or - Kaksoiskalvotiiviste](#)

[26063201 - DMS M32/or - Kaksoiskalvotiiviste](#)

[22762001 - KVR M20-MGM/or - Holkkitiiviste](#)

[22762501 - KVR M25-MGM/or - Holkkitiiviste](#)

[22763201 - KVR M32-MGM/or - Holkkitiiviste](#)

[86310001 - WKE BK 1 - Asennuslevy](#)

Cable gland

