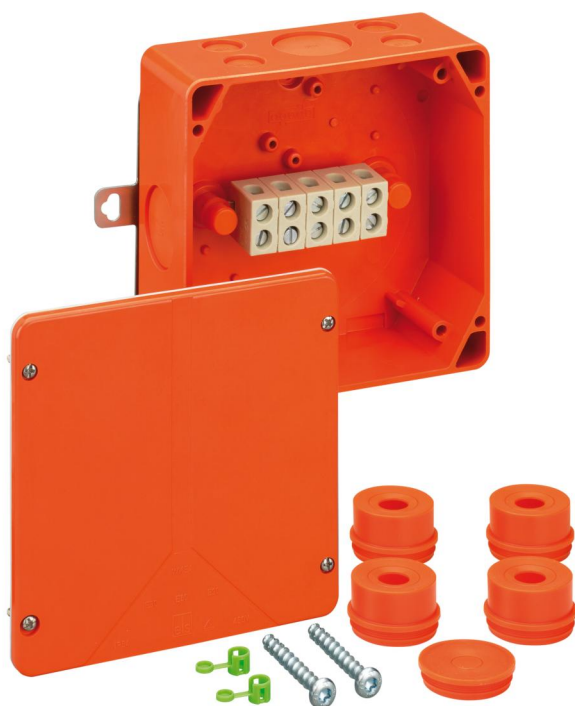


kytkentäkotelona

## WKE 4 - 5 x 16<sup>2</sup>

Tämä tuote on vanhentunut. Seuraavalle tuotteelle: <https://www.spelsberg.fi/p/86650601>



## WKE 4 - 5 x 16<sup>2</sup>

kytkentäkotelona

MUOKATTAVA

Tuotenumero: 86050401

E-numero: 1622003

Mitat: 165 x 165 x 76 mm

kytkentäkotelona, Suojaluokiteltu IP54/IP65, Nimellinen poikkipinta-ala 16 mm<sup>2</sup>, U<sub>i</sub>=450 V AC, Sertifioitu VDE (DIN EN 60670-1/-22 (VDE 0606-1/-22)), Metriset läpilyöntiaihiot, M20/M40, (12 Sivulla), Ulkoiset kiinnityspisteet, E30 - E 90 paloluokistus, DIN 4102 osan 12 mukaisesti. Halogeeniton kotelo on valmistettu erityisestä lämpökovettuvasta muovista, liittimet on valmistettu erityisestä korkeita lämpötiloja kestävästä keramiikasta.

**oranssi, Kytkentärasia 5-napainen 1,5 - 16 mm<sup>2</sup>, liitäntärasia 5-napainen 1,5 - 6 mm<sup>2</sup>, puristettavien johdinten määrä nastaa kohti: 10 x 1,5<sup>2</sup> / 8 x 2,5<sup>2</sup> / 4 x 4<sup>2</sup> / 4 x 6<sup>2</sup> / 2 x 10<sup>2</sup> / 2 x 16<sup>2</sup>**

**Sisältää tarvikkeet:**

**Neljä kalvotiivistettä IP54, M40, 17 - 30 mm kaapeleille, yksi sulkutulppa IP54, M40, 17 - 30 mm kaapeleille, poraussapluuna, seinä- ja kattokiinnityspakkaus**



## Tekniset tiedot

### Sähköiset ominaisuudet

|                                  |                    |
|----------------------------------|--------------------|
| Nimellisjännite AC:              | 450 V              |
| Nimellisjännite DC:              | 450 V              |
| Johtimen max poikkipinta-ala:    | 16 mm <sup>2</sup> |
| Suojausluokka:                   | II                 |
| Kotelointiluokka:                | IP54/IP65          |
| Luokka, järjestelmän paloluokka: | E30/E60/E90        |
| UL Type Rating:                  | ei tied.           |

### Värit

|                  |         |
|------------------|---------|
| Pohja-osan väri: | oranssi |
| Kannen väri:     | oranssi |

### Mitat

|          |        |
|----------|--------|
| Leveys:  | 165 mm |
| Pituus:  | 165 mm |
| Korkeus: | 76 mm  |

### Materiaalin ominaisuudet

|                                                        |        |
|--------------------------------------------------------|--------|
| UV-säteilyn kestävä:                                   | kyllä  |
| Halogeeniton:                                          | kyllä  |
| Syttyvyysluokka UL94: n mukaan:                        | V0     |
| Hehkulangan syttyvyys standardin EN 60695-2-11 mukaan: | 960 °C |
| Teollisuuslaatu:                                       | ei     |

### Mekaaniset ominaisuudet

|                             |                           |
|-----------------------------|---------------------------|
| Kiinnitystapa:              | Seinä-/kattoasennus       |
| Sinetöitävissä:             | kyllä                     |
| Kansiruuvin vääntömomentti: | 1.8 Nm                    |
| Kiinnitys:                  | Ulkoiset kiinnityspisteet |

## Ympäristöolosuhteet

|                                         |         |
|-----------------------------------------|---------|
| Max suhteellinen ilmankosteus 25°C:ssa: | 95 %    |
| Max suhteellinen ilmankosteus 40°C:ssa: | 50 %    |
| Ympäristön lämpötila min.:              | -25 °C  |
| Ympäristön lämpötila max.:              | 40 °C   |
| Ympäristön lämpötila 24h:               | 35 °C   |
| Asennuspaikka:                          | Sisällä |

## Materiaali

|                          |                            |
|--------------------------|----------------------------|
| Pohja-osan materiaali:   | Duroplasti                 |
| Kannen materiaali:       | Duroplasti                 |
| Tiivisteiden materiaali: | Termoplastinen elastomeeri |
| Kansiruuvin materiaali:  | Ruostumaton teräs V2A      |

## Sertifikaatit

|                    |                                           |
|--------------------|-------------------------------------------|
| Tarkastusmerkintä: | VDE (DIN EN 60670-1/-22 (VDE 0606-1/-22)) |
|--------------------|-------------------------------------------|

## Lisävarusteet

[22762001 - KVR M20-MGM/or - Holkkitiiviste](#)

[22762501 - KVR M25-MGM/or - Holkkitiiviste](#)

[22763201 - KVR M32-MGM/or - Holkkitiiviste](#)

[22764001 - KVR M40-MGM/or - Holkkitiiviste](#)

[23062001 - AST M20/or - Kalvotiiviste](#)

[23062501 - AST M25/or - Kalvotiiviste](#)

[23063201 - AST M32/or - Kalvotiiviste](#)

[23162001 - VST M20/or - Sulkutulppa](#)

[23162501 - VST M25/or - Sulkutulppa](#)

[23163201 - VST M32/or - Sulkutulppa](#)