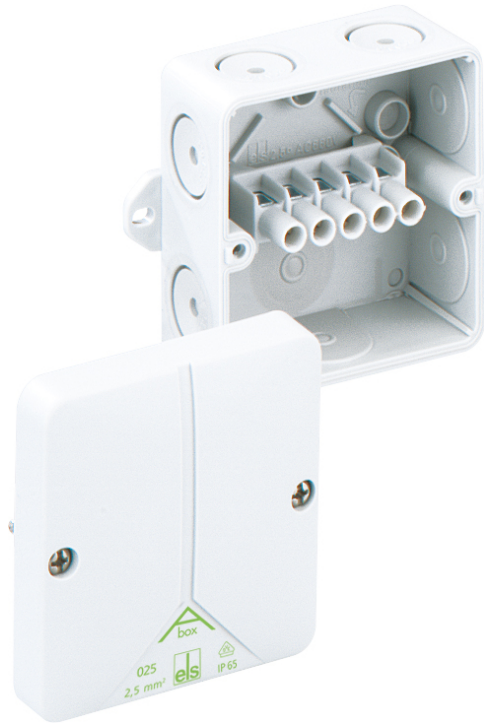


kytkentäkotelona

## Abox 025 AB-2,5<sup>2</sup>/w



### Abox 025 AB-2,5<sup>2</sup>/w

kytkentäkotelona

MUOKATTAVA

Tuotenumero: 80310701

E-numero: 1622256

Mitat: 80 x 80 x 52 mm

kytkentäkotelona, Suojaluokiteltu IP65, Nimellinen poikkipinta-ala 2,5 mm<sup>2</sup>, Ui=690 V AC, Sertifioitu VDE (DIN EN 60670-1/-22 (VDE 0606-1/-22)), Itsetiivistyvät, joustavat läpivientien kalvotiivisteet, M20, Tiiveysalue 2 - 16 mm, (1 Takana, 7 Sivulla), Ulkoiset kiinnityspisteet, tavallisiin sisäasennuksiin

**valkoinen, In=24 Ampeeri, ruuviliittimellä,  
5-napainen - 2,5 mm<sup>2</sup> (4 x 1,5<sup>2</sup> / 4 x 2,5<sup>2</sup>)**



## Tekniset tiedot

### Sähköiset ominaisuudet

Nimellisjännite AC:	690 V
Johtimen max poikkipinta-ala:	2,5 mm <sup>2</sup>
Suojausluokka:	II
Kotelointiluokka:	IP65
UL Type Rating:	ei tied.

### Värit

Pohja-osan väri:	valkoinen
Kannen väri:	valkoinen

### Mitat

Leveys:	80 mm
Pituus:	80 mm
Korkeus:	52 mm

### Materiaalin ominaisuudet

UV-säteilyn kestävä:	ei
Halogeeniton:	kyllä
Syttyvyysluokka UL94: n mukaan:	HB
Hehkulangan syttyvyys standardin EN 60695-2-11 mukaan:	650 °C
Teollisuuslaatu:	ei

### Mekaaniset ominaisuudet

tiivistysväli vähintään:	2 mm
tiivistysväli enintään:	16 mm
Kiinnitystapa:	Seinä-/kattoasennus
Iskunkestävyysluokka:	IK07
Sinetöitävissä:	kyllä
Kansiruuvin vääntömomentti:	1 Nm

### Mekaaniset ominaisuudet

Kiinnitys:	Ulkoiset kiinnityspisteet
------------	---------------------------

### Ympäristöolosuhteet

Max suhteellinen ilmankosteus 25°C:ssa:	95 %
Max suhteellinen ilmankosteus 40°C:ssa:	50 %
Ympäristön lämpötila min.:	-25 °C
Ympäristön lämpötila max.:	40 °C
Ympäristön lämpötila 24h:	35 °C
Asennuspaikka:	Sisällä

### Materiaali

Pohja-osan materiaali:	Polystyreeni
Kannen materiaali:	Polystyreeni
Kansiruuvin materiaali:	Ruostumaton teräs V2A

### Sertifikaatit

Tarkastusmerkintä:	VDE (DIN EN 60670-1/-22 (VDE 0606-1/-22))
--------------------	---

## Lisävarusteet

- [19202001 - KS M20 - Liitospakkaus](#)
- [20342001 - WST M20 - Kalvotiivistemutteri](#)
- [20842001 - GMU PA M20 - Vastamutteri](#)
- [21342001 - WNI M20 - Kalvotiivistemutteri](#)
- [21642001 - SNI M20 - Porraskalvotiiviste](#)
- [22702101 - KVR M20-GDB/MGM/sw - Holkkitiiviste](#)
- [22742001 - KVR M20-MGM - Holkkitiiviste](#)
- [22742101 - KVR M20-GDB/MGM - Holkkitiiviste](#)
- [23042001 - AST M20 - Kalvotiiviste](#)
- [23142001 - VST M20 - Sulikutulppa](#)
- [24742101 - KVR M20-GDB - Holkkitiiviste](#)
- [26002001 - DMS M20/sw - Kaksoiskalvotiiviste](#)
- [26012001 - DMS M20/w - Kaksoiskalvotiiviste](#)
- [26042001 - DMS M20 - Kaksoiskalvotiiviste](#)
- [26202001 - BST M20/sw - Tuuletusventtiili](#)
- [26242001 - BST M20 - Tuuletusventtiili](#)
- [28842001 - RST M20 - Putkinysä](#)
- [84000401 - Abox 025/040 KLS-2,5<sup>2</sup>/4<sup>2</sup> - Liitinkisko](#)

## Cable gland

