

Haaroitusliitin

KLS PE 1/14-SL

KLS PE 1/14-SL

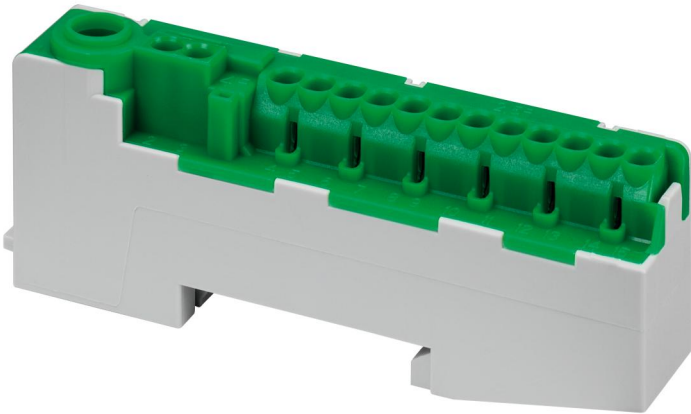
Haaroitusliitin

Tuotenumero: 79032201

Mitat: 94 x 35 x 17 mm

Liittimet, yksisäikeisille johtimille, 15-napainen liitinkisko, 1x ruuviliitin 25 mm², 2x jousiliitin 4 mm², 12x jousiliitin 2,5 mm², asennus 35 mm DIN-asennuskiskoon, 76 A:n virrankestoisuus

vihreä



Tekniset tiedot

Sähköiset ominaisuudet

Mitoituskäyttöjännite AC:	400 V
Napojen lukumäärä:	1
Iskunkestävä:	kyllä
Liitäntä 1: Liitostyyppi:	Ruuvit
Liitäntä 1: Sopii Cu -johtimille:	1
Liitäntä 1: Soveltuu Al -johtimille:	0
Liitäntä 1: Kytettävä johtimen poikkipinta-ala, hieno lanka holkillä (min):	1.5 mm ²
Liitäntä 1: Kytettävä johtimen poikkipinta-ala, hieno lanka holkillä (max):	16 mm ²
Liitäntä 1: Kytettävä johtimen poikkipinta-ala, hieno lanka holkillä (min):	1.5 mm ²
Liitäntä 1: Kytettävä johtimen poikkipinta-ala, hieno lanka holkillä (max):	16 mm ²
Liitäntä 1: Liitettävän johtimen poikkileikkaus, yksijohdin (min):	1.5 mm ²
Liitäntä 1: Liitettävän johtimen poikkileikkaus, yksi johdin (max.):	25 mm ²
Liitäntä 1: Liitettävän johtimen poikkileikkaus, monisäikeinen (min):	1.5 mm ²
Liitäntä 1: Liitettävän johtimen poikkileikkaus, monisäikeinen (maks.):	25 mm ²
Liitäntä 2: Liitintyyppi:	Ruuviton
Liitäntä 2: Liitinpiestet napaa kohden:	15
Liitäntä 2: sopii Al johtimille:	0
Liitäntä 2: Kytettävä johtimen poikkipinta-ala, hienojohdo ilman holkkia (min):	0.75 mm ²
Liitäntä 2: Kytettävä johtimen poikkipinta, hienojohdo ilman holkkia (max):	2.5 mm ²
Liitäntä 2: Kytettävä johtimen poikkipinta, hienojohdin holkillä (min):	0.75 mm ²
Liitäntä 2: Kytettävä johtimen poikkipinta, hienojohdin holkillä (max):	2.5 mm ²
Liitäntä 2: yksittäisen johtimen poikkipinta (min):	1 mm ²

Sähköiset ominaisuudet

Liitäntä 2: yksittäisen johtimen poikkipinta (max):	4 mm ²
---	-------------------

Mitat

Leveys:	94 mm
Pituus:	35 mm
Korkeus:	17 mm

Materiaalin ominaisuudet

Hehkulangan syttyvyys standardin EN 60695-2-11 mukaan:	960 °C
Teollisuuslaatu:	ei

Mekaaniset ominaisuudet

Liitäntä 1: Kiristysmomentti:	3 Nm
-------------------------------	------