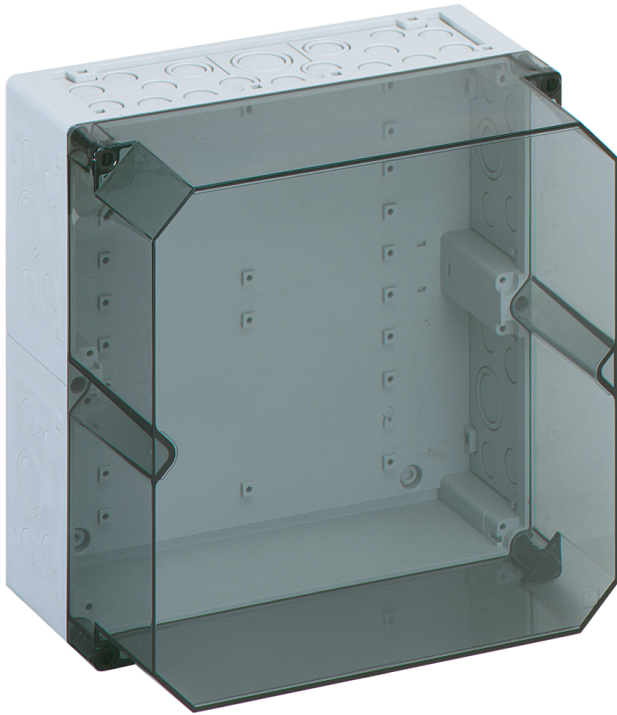


tyhjä kotelo

AKi 2-th



AKi 2-th

tyhjä kotelo

MUOKATTAVA

Tuotenumero: 74790201

Mitat: 300 x 300 x 209 mm

tyhjä kotelo, Suojaluokiteltu IP65, Polykarbonaatti, Ui=690V AC, Ui=1000V DC, Sisäiset kiinnityspisteet, Teollisuusasennuksiin ja suojaisille ulkoalueille

Laatikko: Polykarbonaatti, Kansi: Polykarbonaatti, läpinäkyvä, Metriset läpilyöntiaihiot, M20/M25/M32/M40, (56 Sivulla)

Sisältää tarvikkeet:

10 Kaksoiskalvotiiviste IP66 M20 kaapeleille 7 - 12 mm, 2 Kaksoiskalvotiiviste IP66 M25 kaapeleille 9 - 16 mm, 2 Kaksoiskalvotiiviste M32 kaapeleille 14 - 21 mm, 1 Kaksoiskalvotiiviste IP66 M40 kaapeleille 19 - 28 mm

IP65

IK08



690V
AC

1000V
DC



Tekniset tiedot

Sähköiset ominaisuudet

Nimellisjännite AC:	690 V
Nimellisjännite DC:	1000 V
Suojausluokka:	II
Kotelointiluokka:	IP65
UL Type Rating:	ei tied.

Värit

Kannen väri:	läpinäkyvä
--------------	------------

Mitat

Leveys:	300 mm
Pituus:	300 mm
Korkeus:	209 mm

Materiaalin ominaisuudet

UV-säteilyn kestävä:	kyllä
Halogeeniton:	kyllä
Syttyvyysluokka UL94: n mukaan:	V2
Hehkulangan syttyvyys standardin EN 60695-2-11 mukaan:	960 °C
Teollisuuslaatu:	kyllä

Mekaaniset ominaisuudet

Kiinnitystapa:	Seinä-/kattoasennus
Iskunkestävyysluokka:	IK08
Sinetöitävissä:	kyllä
Kansiruuvin vääntömomentti:	1.2 Nm
Laajennettavissa:	kyllä
Yläosan tyyppi:	Kansi
Kiinnitys:	Sisäiset kiinnityspisteet

Ympäristöolosuhteet

Max suhteellinen ilmankosteus 25°C:ssa:	95 %
Max suhteellinen ilmankosteus 40°C:ssa:	50 %
Ympäristön lämpötila min.:	-35 °C
Ympäristön lämpötila max.:	80 °C
Ympäristön lämpötila 24h:	60 °C
Asennuspaikka:	katettu ulkotila
Käyttöpaikka:	Teollisissa ympäristöissä tai säältä suojatuissa ulkotiloissa tehtäviin asennuksiin

Materiaali

Pohja-osan materiaali:	Polykarbonaatti
Kannen materiaali:	Polykarbonaatti
Tiivisteiden materiaali:	Polyuretaani
Kansiruuvin materiaali:	Polyamidi, lasikuituvahvistettu

Lisävarusteet

[19000501 - ASS-gro - Saranapakkaus](#)

[56273501 - AK NS35-250 - DIN-asennuskisko](#)

[79300401 - AK ABL-ES - Kiinnityskorvakkeet](#)

[79500201 - AK MPI 2 - Asennuslevy](#)

[79503001 - NS35-216/3 - DIN-asennuskisko](#)

[79605001 - AKi ABF 2 - Laippa](#)

[79791001 - AK TW - Väliseinä](#)

[79031701 - AK 14 PEN-SL - Liitinkisko](#)

[79032701 - AK 28 PEN-SL - Liitinkisko](#)

[79031801 - AK N-SL - Liitinkisko](#)

Cable gland

