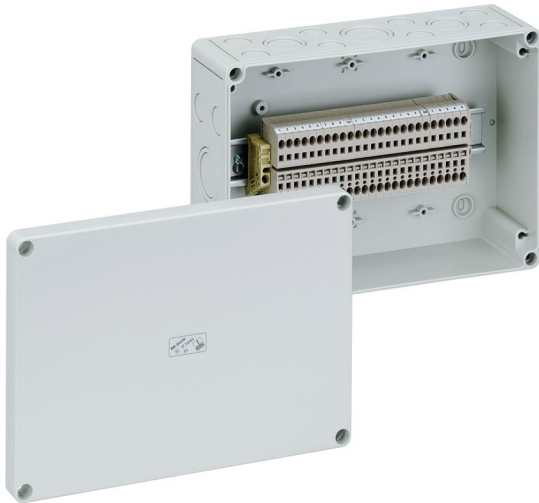


Riviliitinkotelot

## RKi 4/25 SL-25x4<sup>2</sup>



### RKi 4/25 SL-25x4<sup>2</sup>

Riviliitinkotelot

MUOKATTAVA

Tuotenumero: 63002501

E-numero: 3429292

Mitat: 254 x 180 x 90 mm

Riviliitinkotelot, Suojaluokiteltu IP54/IP66,  
Nimellinen poikkipinta-ala 4 mm<sup>2</sup>, Ui=400V AC,  
Polykarbonaatti, Sisäiset kiinnityspisteet,  
Teollisuusasennuksiin ja suojaisille ulkoalueille

**varustettu 25 ruuvittomalla liittimellä 4mm<sup>3</sup>,  
(tyyppi Weidmüller ZDU 4)**

**Sisältää tarvikkeet:**

**8 Asennusistukka IP54 M20 kaapeleille 8 - 13,5  
mm, 2 Asennusistukka IP54 M25 kaapeleille 9 -  
18,5 mm, 1 Asennusistukka IP54 M32 kaapeleille  
13 - 23 mm**



## Tekniset tiedot

### Sähköiset ominaisuudet

Nimellisjännite AC:	400 V
Johtimen max poikkipinta-ala:	4 mm <sup>2</sup>
Suojausluokka:	II
Kotelointiluokka:	IP54/IP66
UL Type Rating:	ei tied.

### Mitat

Leveys:	254 mm
Pituus:	180 mm
Korkeus:	90 mm

### Materiaalin ominaisuudet

UV-säteilyn kestävä:	kyllä
Halogeeniton:	kyllä
Syttyvyysluokka UL94: n mukaan:	V2
Hekkulangan syttyvyys standardin EN 60695-2-11 mukaan:	960 °C
Teollisuuslaatu:	kyllä

### Mekaaniset ominaisuudet

Kiinnitystapa:	Seinä-/kattoasennus
Iskunkestävyysluokka:	IK08
Sinetöitävissä:	kyllä
Laajennettavissa:	kyllä
Kiinnitys:	Sisäiset kiinnityspisteet

### Ympäristöolosuhteet

Max suhteellinen ilmankosteus 25°C:ssa:	95 %
Max suhteellinen ilmankosteus 40°C:ssa:	50 %
Ympäristön lämpötila min.:	-25 °C

### Ympäristöolosuhteet

Ympäristön lämpötila max.:	40 °C
Ympäristön lämpötila 24h:	35 °C
Asennuspaikka:	katettu ulkotila

### Materiaali

Pohja-osan materiaali:	Polykarbonaatti
Kannen materiaali:	Polykarbonaatti
Tiivisteiden materiaali:	Polyuretaani
Kansiruuvien materiaali:	Polyamidi, lasikuituvahvistettu

## Lisävarusteet

[19000101 - HBA - Lehtikansiruuvi](#)

[19000501 - ASS-gro - Saranapakkaus](#)

[19010001 - VSG - Riippulukkopakkaus](#)

[19202001 - KS M20 - Liitospakkaus](#)

[19202501 - KS M25 - Liitospakkaus](#)

[19202601 - KS M25-gro - Liitospakkaus](#)

[19203201 - KS M32 - Liitospakkaus](#)

[19400101 - TK ABL - Kiinnityskorvakepakkaus](#)

## Cable gland

