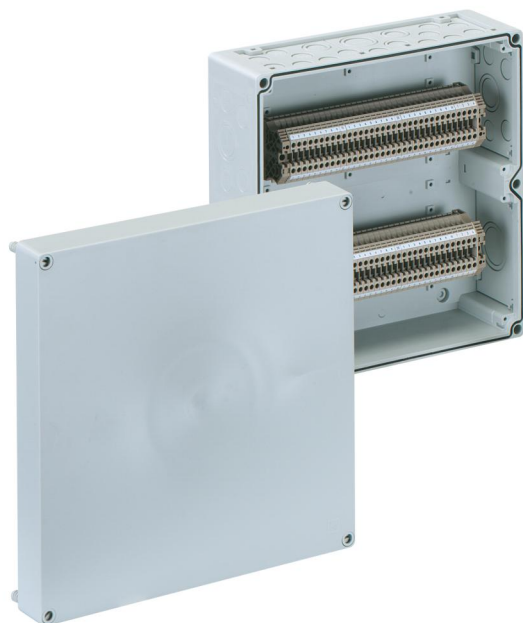


## Riviliitinkotelot

# RKA 4/68-68x4<sup>2</sup>



## RKA 4/68-68x4<sup>2</sup>

### Riviliitinkotelot

#### MUOKATTAVA

Tuotenumero: 62506801

E-numero: 3429253

Mitat: 300 x 300 x 132 mm

Riviliitinkotelot, Suojaluokiteltu IP65, Nimellinen poikkipinta-ala 4 mm<sup>2</sup>, Ui=400V AC, Polystyreeni, Sisäiset kiinnityspisteet, tavallisiin sisäasennuksiin

**varustettu 68 ruuviliittimellä 4mm<sup>3</sup>, (tyyppi Weidmüller WDU 4)**

#### Sisältää tarvikkeet:

**10 Kaksoiskalvotiiviste IP66 M20 kaapeleille 7 - 12 mm, 2 Kaksoiskalvotiiviste IP66 M25 kaapeleille 9 - 16 mm, 2 Kaksoiskalvotiiviste M32 kaapeleille 14 - 21 mm, 1 Kaksoiskalvotiiviste IP66 M40 kaapeleille 19 - 28 mm**

IP65

4<sup>2</sup>

IK07



400V  
AC



## Tekniset tiedot

### Sähköiset ominaisuudet

Nimellisjännite AC:	400 V
Johtimen max poikkipinta-ala:	4 mm <sup>2</sup>
Suojausluokka:	II
Kotelointiluokka:	IP65
UL Type Rating:	ei tied.

### Mitat

Leveys:	300 mm
Pituus:	300 mm
Korkeus:	132 mm

### Materiaalin ominaisuudet

UV-säteilyn kestävä:	ei
Halogeeniton:	kyllä
Syttyvyysluokka UL94: n mukaan:	HB
Hekkulangan syttyvyys standardin EN 60695-2-11 mukaan:	650 °C
Teollisuuslaatu:	ei

### Mekaaniset ominaisuudet

Kiinnitystapa:	Seinä-/kattoasennus
Iskunkestävyysluokka:	IK07
Sinetöitävissä:	kyllä
Kiinnitys:	Sisäiset kiinnityspisteet

### Ympäristöolosuhteet

Max suhteellinen ilmankosteus 25°C:ssa:	95 %
Max suhteellinen ilmankosteus 40°C:ssa:	50 %
Ympäristön lämpötila min.:	-25 °C
Ympäristön lämpötila max.:	40 °C

### Ympäristöolosuhteet

Ympäristön lämpötila 24h:	35 °C
Asennuspaikka:	Sisällä

### Materiaali

Pohja-osan materiaali:	Polystyreeni
Kannen materiaali:	Polystyreeni
Tiivisteiden materiaali:	Polyuretaani
Kansiruuvien materiaali:	Polyamidi, lasikuituvahvistettu

## Lisävarusteet

[19000501 - ASS-gro - Saranapakkaus](#)

[19010001 - VSG - Riippulukkopakkaus](#)

[19202001 - KS M20 - Liitospakkaus](#)

[19202501 - KS M25 - Liitospakkaus](#)

[19202601 - KS M25-gro - Liitospakkaus](#)

[19203201 - KS M32 - Liitospakkaus](#)

[19302501 - KST M25-17 - Liitosholkki](#)

[19302601 - KST M25-33 - Liitosholkki](#)

[19303201 - KST M32 - Liitosholkki](#)

[59110001 - AK KS-IP30 - Liitospakkaus](#)

[79100101 - AK KS-IP65 - Liitospakkaus](#)

[79300401 - AK ABL-ES - Kiinnityskorvakkeet](#)

## Cable gland

