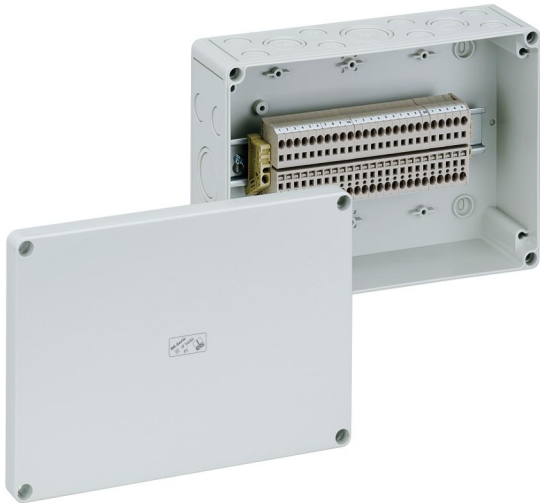


Riviliitinkotelot

RK 4/25 SL-25x4²



RK 4/25 SL-25x4²

Riviliitinkotelot

MUOKATTAVA

Tuotenumero: 61002501

E-numero: 3429239

Mitat: 254 x 180 x 90 mm

Riviliitinkotelot, Suojaluokiteltu IP54/IP66, Nimellinen poikkipinta-ala 4 mm², Ui=400V AC, Polystyreeni, Sisäiset kiinnityspisteet, tavallisiin sisäasennuksiin

varustettu 25 ruuvittomalla liittimellä 4mm³, (tyyppi Weidmüller ZDU 4)

Sisältää tarvikkeet:

8 Asennusistukka IP54 M20 kaapeleille 8 - 13,5 mm, 2 Asennusistukka IP54 M25 kaapeleille 9 - 18,5 mm, 1 Asennusistukka IP54 M32 kaapeleille 13 - 23 mm



Teollisuustuotteelle:

<https://www.spelsberg.fi/p/63002501>

Tekniset tiedot

Sähköiset ominaisuudet

Nimellisjännite AC:	400 V
Johtimen max poikkipinta-ala:	4 mm ²
Suojausluokka:	II
Kotelointiluokka:	IP54/IP66
UL Type Rating:	ei tied.

Mitat

Leveys:	254 mm
Pituus:	180 mm
Korkeus:	90 mm

Materiaalin ominaisuudet

UV-säteilyn kestävä:	ei
Halogeeniton:	kyllä
Syttyvyysluokka UL94: n mukaan:	HB
Hehkulangan syttyvyys standardin EN 60695-2-11 mukaan:	650 °C
Teollisuuslaatu:	ei

Mekaaniset ominaisuudet

Kiinnitystapa:	Seinä-/kattoasennus
Iskunkestävyysluokka:	IK07
Sinetöitävissä:	kyllä
Kiinnitys:	Sisäiset kiinnityspisteet

Ympäristöolosuhteet

Max suhteellinen ilmankosteus 25°C:ssa:	95 %
Max suhteellinen ilmankosteus 40°C:ssa:	50 %
Ympäristön lämpötila min.:	-25 °C
Ympäristön lämpötila max.:	40 °C

Ympäristöolosuhteet

Ympäristön lämpötila 24h:	35 °C
Asennuspaikka:	Sisällä

Materiaali

Pohja-osan materiaali:	Polystyreeni
Kannen materiaali:	Polystyreeni
Tiivisteiden materiaali:	Polyuretaani
Kansiruuvien materiaali:	Polyamidi, lasikuituvahvistettu

Lisävarusteet

[19000101 - HBA - Lehtikansiruuvi](#)

[19000501 - ASS-gro - Saranapakkaus](#)

[19010001 - VSG - Riippulukkopakkaus](#)

[19202001 - KS M20 - Liitospakkaus](#)

[19202501 - KS M25 - Liitospakkaus](#)

[19202601 - KS M25-gro - Liitospakkaus](#)

[19203201 - KS M32 - Liitospakkaus](#)

[19400101 - TK ABL - Kiinnityskorvakepakkaus](#)

Cable gland

