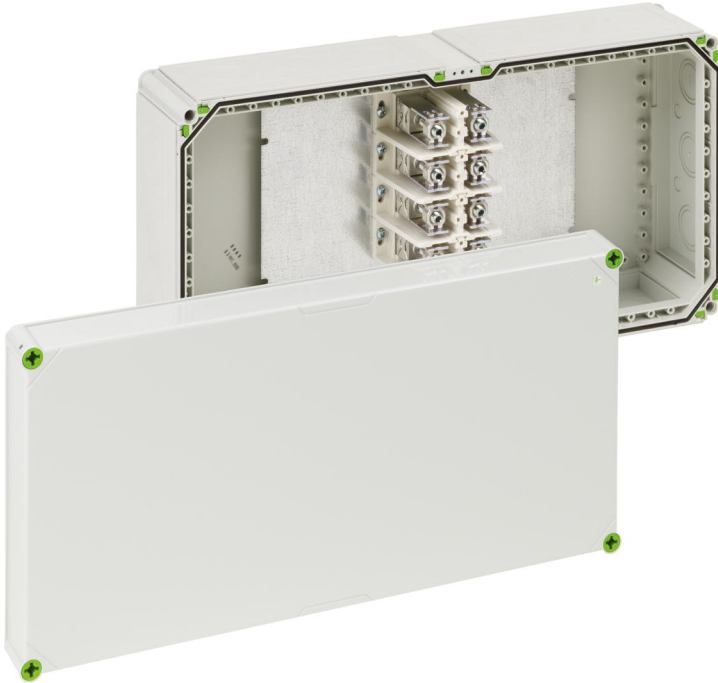


kytkentäkotelona

Abox-i 2400-240²/4



Abox-i 2400-240²/4

kytkentäkotelona

MUOKATTAVA

Tuotenumero: 49049401

Mitat: 640 x 320 x 179 mm

kytkentäkotelona, Suojaluokiteltu IP65, Nimellinen poikkipinta-ala 240 mm², Ui=690 V AC, Metriset läpilyöntiaihiot, M16/M40/M50, (30 Sivuilla), Sisäiset kiinnityspisteet, Teollisuusasennuksiin ja suojaisille ulkoalueille

harmaa, erityisellä ruuviliittimellä johtimen sisääntuloa varten, 4-napainen - 240² (25 - 240 mm², CU/AL)



Tekniset tiedot

Sähköiset ominaisuudet

Nimellisjännite AC:	690 V
Johtimen max poikkipinta-ala:	240 mm²
Suojausluokka:	II
Kotelointiluokka:	IP65
Napojen lukumäärä:	4
UL Type Rating:	ei tied.

Värit

Pohja-osan väri:	harmaa
Kannen väri:	harmaa

Mitat

Leveys:	640 mm
Pituus:	320 mm
Korkeus:	179 mm

Materiaalin ominaisuudet

UV-säteilyn kestävä:	kyllä
Halogeeniton:	kyllä
Hehkulangan syttyvyys standardin EN 60695-2-11 mukaan:	960 °C
Teollisuuslaatu:	kyllä

Mekaaniset ominaisuudet

Kiinnitystapa:	Seinä-/kattoasennus
Iskunkestävyysluokka:	IK08
Sinetöitävissä:	kyllä
Kansiruuvien vääntömomentti:	1.7 Nm
Kiinnitys:	Sisäiset kiinnityspisteet

Ympäristöolosuhteet

Max suhteellinen ilmankosteus 25°C:ssa:	95 %
Max suhteellinen ilmankosteus 40°C:ssa:	50 %
Ympäristön lämpötila min.:	-35 °C
Ympäristön lämpötila max.:	80 °C
Ympäristön lämpötila 24h:	60 °C
Asennuspaikka:	katettu ulkotila

Materiaali

Pohja-osan materiaali:	Polykarbonaatti
Kannen materiaali:	Polykarbonaatti, lasikuituvahvistettu
Tiivisteiden materiaali:	Polyuretaani
Kansiruuvien materiaali:	Polyamidi, lasikuituvahvistettu

Lisävarusteet

[07614001 - AKL 140 - Liitin](#)

[07303201 - GKE 32 - Kaapelin läpivienti](#)

[01040101 - GTI 1-g - tyhjä kotelo](#)

[07220001 - GFL 20 - Laippa](#)

[07300301 - GZE 3 - Vedonpoisto](#)

[07280301 - GFG 3 - Laippaolake](#)

[07030001 - GAB-ES - Kiinnityskorvake](#)

[22742501 - KVR M25-MGM - Holkkitiiviste](#)

[22743201 - KVR M32-MGM - Holkkitiiviste](#)

[22744001 - KVR M40-MGM - Holkkitiiviste](#)

[22745001 - KVR M50-MGM - Holkkitiiviste](#)

Cable gland

