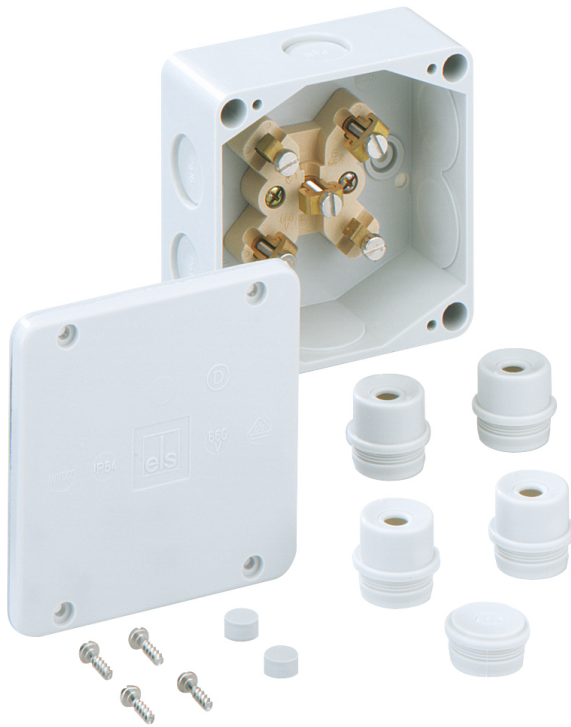


kytkentäkotelona
WK 060-6²

Tämä tuote on vanhentunut. Seuraavalle tuotteelle: <https://www.spelsberg.fi/p/80642001>



WK 060-6²

kytkentäkotelona

Tuotenumero: 40640601
E-numero: 1622023
Mitat: 100 x 100 x 50 mm

kytkentäkotelona, Suojaluokiteltu IP54, Nimellinen poikkipinta-ala 6 mm², Ui=690 V AC, Sertifioitu VDE (DIN EN 60670-1/-22 (VDE 0606-1/-22)), Metriset läpilyöntiaihiot, M25, (7 Sivulla), Sisäiset kiinnityspisteet, tavallisiin sisäasennuksiin

harmaa, ruuviliittimellä, 5-napainen - 6 mm² (5 x 2,5² / 5 x 4² / 4 x 6²)

Sisältää tarvikkeet:

4 Asennusistukka IP54 M25 kaapeleille 9 - 18,5 mm, 1 Sulikutulppa M25

IP54

6²

IK05



690V
AC



Tekniset tiedot

Sähköiset ominaisuudet

Nimellisjännite AC:	690 V
Johtimen max poikkipinta-ala:	6 mm ²
Suojausluokka:	II
Kotelointiluokka:	IP54
UL Type Rating:	ei tied.

Värit

Pohja-osan väri:	harmaa
Kannen väri:	harmaa

Mitat

Leveys:	100 mm
Pituus:	100 mm
Korkeus:	50 mm

Materiaalin ominaisuudet

UV-säteilyn kestävä:	ei
Halogeeniton:	kyllä
Syttyvyysluokka UL94: n mukaan:	V0
Hehkulangan syttyvyys standardin EN 60695-2-11 mukaan:	960 °C
Teollisuuslaatu:	ei

Mekaaniset ominaisuudet

Kiinnitystapa:	Seinä-/kattoasennus
Iskunkestävyysluokka:	IK05
Sinetöitävissä:	ei
Kansiruuvien vääntömomentti:	1.8 Nm
Kiinnitys:	Sisäiset kiinnityspisteet

Ympäristöolosuhteet

Max suhteellinen ilmankosteus 25°C:ssa:	95 %
Max suhteellinen ilmankosteus 40°C:ssa:	50 %
Ympäristön lämpötila min.:	-25 °C
Ympäristön lämpötila max.:	40 °C
Ympäristön lämpötila 24h:	35 °C
Asennuspaikka:	Sisällä

Materiaali

Pohja-osan materiaali:	Duroplasti
Kannen materiaali:	Duroplasti
Tiivisteiden materiaali:	Termoplastinen elastomeeri
Kansiruuvien materiaali:	Teräs

Sertifikaatit

Tarkastusmerkintä:	VDE (DIN EN 60670-1/-22 (VDE 0606-1/-22))
--------------------	---

Lisävarusteet

[22742501 - KVR M25-MGM - Holkkitiiviste](#)

Cable gland

