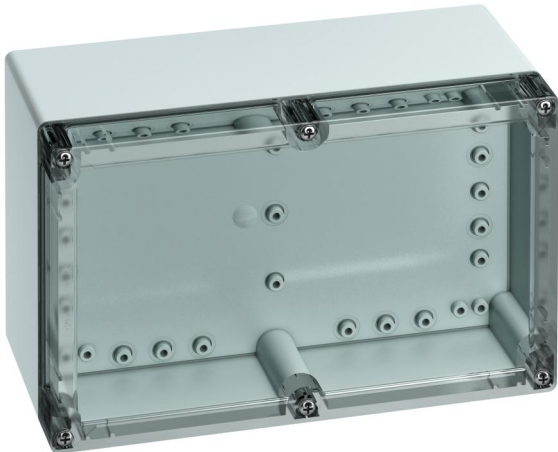


tyhjä kotelo

## TG PC 2516-12-to



### TG PC 2516-12-to

tyhjä kotelo

**MUOKATTAVA**

Tuotenumero: 20151201

Mitat: 252 x 162 x 120 mm

tyhjä kotelo, Suojaluokiteltu IP66/IP67, Polykarbonaatti, Sertifioitu UL (UL 50 & CSA 22.2 No. 94.1-07, UL 50E & CSA C22.2 No. 94.2-07), DLG (ammoniakinkestävyys),  $U_i=690V$  AC,  $U_i=1000V$  DC, Sisäiset kiinnityspisteet, asennuksiin teollisuusympäristöihin ja suojattuihin ulkotiloihin, pikavapautuksella

**Laatikko: Polykarbonaatti, harmaa, Kansi: Polykarbonaatti, läpinäkyvä, sileät sivuseinät**

**Sisältää tarvikkeet:  
kannen putoamissuojaa, 4 kiinnitysruuvia  
lisävarusteena**



## Tekniset tiedot

### Sähköiset ominaisuudet

Nimellisjännite AC:	690 V
Nimellisjännite DC:	1000 V
Suojausluokka:	II
Kotelointiluokka:	IP66/IP67
UL Type Rating:	12

### Värit

Pohja-osan väri:	harmaa
Kannen väri:	läpinäkyvä

### Mitat

Leveys:	252 mm
Pituus:	162 mm
Korkeus:	120 mm

### Materiaalin ominaisuudet

UV-säteilyn kestävä:	kyllä
Halogeeniton:	kyllä
Syttyvyysluokka UL94: n mukaan:	V2
Hehkulangan syttyvyys standardin EN 60695-2-11 mukaan:	960 °C
Teollisuuslaatu:	kyllä

### Mekaaniset ominaisuudet

Kiinnitystapa:	Seinä-/kattoasennus
Iskunkestävyysluokka:	IK08
Laajennettavissa:	kyllä
Yläosan tyyppi:	Kansi
Kiinnitys:	Sisäiset kiinnityspisteet

## Ympäristöolosuhteet

Max suhteellinen ilmankosteus 25°C:ssa:	95 %
Max suhteellinen ilmankosteus 40°C:ssa:	50 %
Ympäristön lämpötila min.:	-35 °C
Ympäristön lämpötila max.:	80 °C
Ympäristön lämpötila 24h:	60 °C
Asennuspaikka:	katettu ulkotila
Käyttöpaikka:	Teollisissa ympäristöissä tai säältä suojatuissa ulkotiloissa tehtäviin asennuksiin

## Materiaali

Pohja-osan materiaali:	Polykarbonaatti
Kannen materiaali:	Polykarbonaatti
Tiivisteiden materiaali:	Polyuretaani
Kansiruuvien materiaali:	Ruostumaton teräs V2A

## Sertifikaatit

Tarkastusmerkintä:	UL (UL 50 & CSA 22.2 No. 94.1-07, UL 50E & CSA C22.2 No. 94.2-07)
Tarkastusmerkintä:	DLG (ammoniakinkestävyys)

## Lisävarusteet

[18200201 - TG ABL - Kiinnityskorvakepakkaus](#)

[18200101 - TG ISS - Saranapakkaus](#)

[18200501 - TG PST2 - sinetöintipakkaus](#)

[18200701 - TG DVS-57 - kansi putoamissuoja](#)

[18601201 - TG MPI-2516 - Asennuslevy](#)

[18701201 - TG MPS-2516 - Asennuslevy](#)

[19599501 - LFR - Porraspora](#)

[19722201 - TS 15-220 - DIN-asennuskisko](#)

[19822201 - NS 35-220 - DIN-asennuskisko](#)

[26241201 - DAE M12 - Paineentasausventtiili](#)