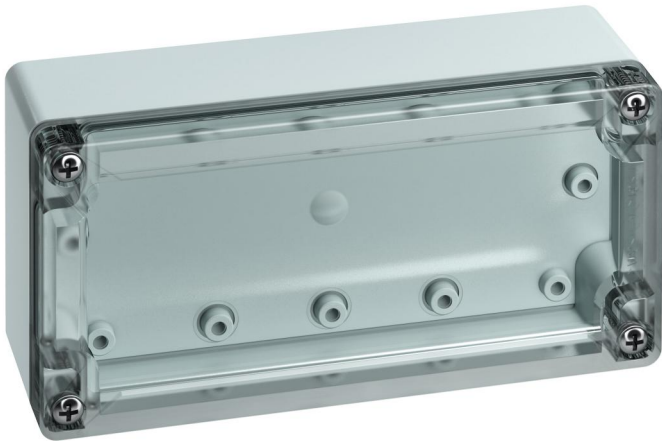


tyhjä kotelo

TG PC 1608-6-to



TG PC 1608-6-to

tyhjä kotelo

MUOKATTAVA

Tuotenumero: 20100601

Mitat: 162 x 82 x 55 mm

tyhjä kotelo, Suojaluokiteltu IP66/IP67, Polykarbonaatti, Sertifioitu UL (UL 508 & CSA C22.2 No. 14-13, UL 50 & CSA 22.2 No. 94.1-7 & UL 50E & CSA C22.2 No. 94.2-7), DLG (ammoniakinkestävyys), $U_i=690V$ AC, $U_i=1000V$ DC, Sisäiset kiinnityspisteet, asennuksiin teollisuusympäristöihin ja suojattuihin ulkotiloihin, pikavapautuksella

Laatikko: Polykarbonaatti, harmaa, Kansi: Polykarbonaatti, läpinäkyvä, sileät sivuseinät

**Sisältää tarvikkeet:
kannen putoamissuojaa, 4 kiinnitysruuvia
lisävarusteena**



Tekniset tiedot

Sähköiset ominaisuudet

Nimellisjännite AC:	690 V
Nimellisjännite DC:	1000 V
Suojausluokka:	II
Kotelointiluokka:	IP66/IP67
UL Type Rating:	12

Värit

Pohja-osan väri:	harmaa
Kannen väri:	läpinäkyvä

Mitat

Leveys:	162 mm
Pituus:	82 mm
Korkeus:	55 mm

Materiaalin ominaisuudet

UV-säteilyn kestävä:	kyllä
Halogeeniton:	kyllä
Syttyvyysluokka UL94: n mukaan:	V2
Hehkulangan syttyvyys standardin EN 60695-2-11 mukaan:	960 °C
Teollisuuslaatu:	kyllä

Mekaaniset ominaisuudet

Kiinnitystapa:	Seinä-/kattoasennus
Iskunkestävyysluokka:	IK08
Laajennettavissa:	kyllä
Yläosan tyyppi:	Kansi
Kiinnitys:	Sisäiset kiinnityspisteet

Ympäristöolosuhteet

Max suhteellinen ilmankosteus 25°C:ssa:	95 %
Max suhteellinen ilmankosteus 40°C:ssa:	50 %
Ympäristön lämpötila min.:	-35 °C
Ympäristön lämpötila max.:	80 °C
Ympäristön lämpötila 24h:	60 °C
Asennuspaikka:	katettu ulkotila
Käyttöpaikka:	Teollisissa ympäristöissä tai säältä suojatuissa ulkotiloissa tehtäviin asennuksiin

Materiaali

Pohja-osan materiaali:	Polykarbonaatti
Kannen materiaali:	Polykarbonaatti
Tiivisteiden materiaali:	Polyuretaani
Kansiruuvien materiaali:	Ruostumaton teräs V2A

Sertifikaatit

Tarkastusmerkintä:	UL (UL 508 & CSA C22.2 No. 14-13, UL 50 & CSA 22.2 No. 94.1-7 & UL 50E & CSA C22.2 No. 94.2-7)
Tarkastusmerkintä:	DLG (ammoniakinkestävyys)

Lisävarusteet

[89601101 - MABF 65-2 - Pylväs-/putkikiinnityssarja](#)

[18200201 - TG ABL - Kiinnityskorvakepakkaus](#)

[18200401 - TG PST1 - sinetöintipakkaus](#)

[18200601 - TG DVS-42 - kansi putoamissuoja](#)

[18600601 - TG MPI-1608 - Asennuslevy](#)

[18700601 - TG MPS-1608 - Asennuslevy](#)

[19599501 - LFR - Porraspora](#)

[19714601 - TS 15-144 - DIN-asennuskisko](#)

[19814601 - NS 35-144/2 - DIN-asennuskisko](#)

[26241201 - DAE M12 - Paineentasausventtiili](#)