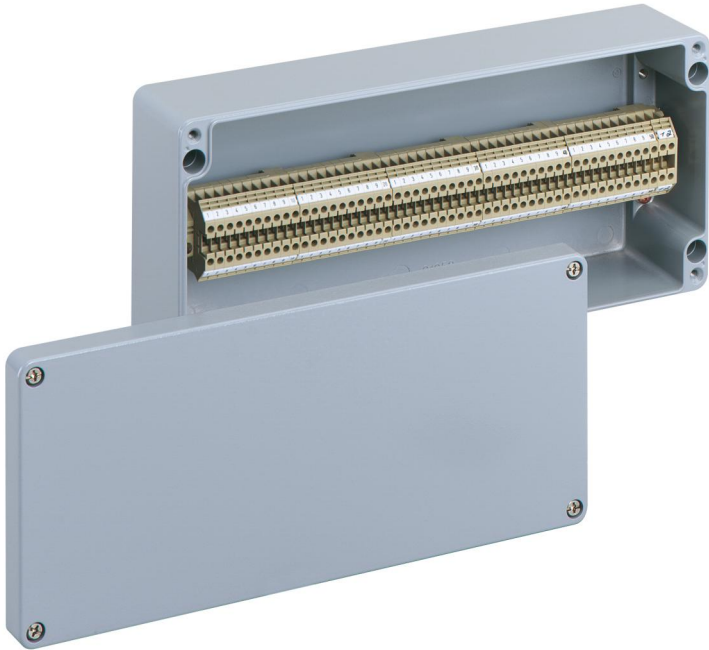


Riviliitinkotelot

ALR 3616-4²



ALR 3616-4²

Riviliitinkotelot

MUOKATTAVA

Tuotenumero: 16041301

Mitat: 360 x 160 x 91 mm

Riviliitinkotelot, Suojaluokiteltu IP66, Nimellinen poikkipinta-ala 4 mm², Ui=400V AC, Alumiini, pulverimaalattu, Sisäiset kiinnityspisteet, Teollisuusasennuksiin ja suojaisille ulkoalueille

varustettu 52-napaisella riviliittimellä 4mm² (Contaclip RK 2.5-4 tyyppi)



Tekniset tiedot

Sähköiset ominaisuudet

| | |
|-------------------------------|-------------------|
| Nimellisjännite AC: | 400 V |
| Johtimen max poikkipinta-ala: | 4 mm ² |
| Kotelointiluokka: | IP66 |
| UL Type Rating: | ei tied. |

Mitat

| | |
|----------|--------|
| Leveys: | 360 mm |
| Pituus: | 160 mm |
| Korkeus: | 91 mm |

Materiaalin ominaisuudet

| | |
|----------------------|-------|
| UV-säteilyn kestävä: | kyllä |
| Halogeeniton: | kyllä |
| Teollisuuslaatu: | kyllä |

Mekaaniset ominaisuudet

| | |
|-----------------------|---------------------------|
| Kiinnitystapa: | Seinä-/kattoasennus |
| Iskunkestävyysluokka: | IK09 |
| Sinetöitävissä: | kyllä |
| Kiinnitys: | Sisäiset kiinnityspisteet |

Ympäristöolosuhteet

| | |
|---|------------------|
| Max suhteellinen ilmankosteus 25°C:ssa: | 95 % |
| Max suhteellinen ilmankosteus 40°C:ssa: | 50 % |
| Ympäristön lämpötila min.: | -35 °C |
| Ympäristön lämpötila max.: | 75 °C |
| Ympäristön lämpötila 24h: | 60 °C |
| Asennuspaikka: | katettu ulkotila |

Materiaali

| | |
|--------------------------|---------------------------|
| Pohja-osan materiaali: | Alumiini, pulverimaalattu |
| Kannen materiaali: | Alumiini, pulverimaalattu |
| Tiivisteiden materiaali: | Polyuretaani |

Lisävarusteet

[15400601 - AL ALS-gro - Kiinnityskorvakepakkaus](#)

[15421001 - AL ASS - Saranapakkaus](#)