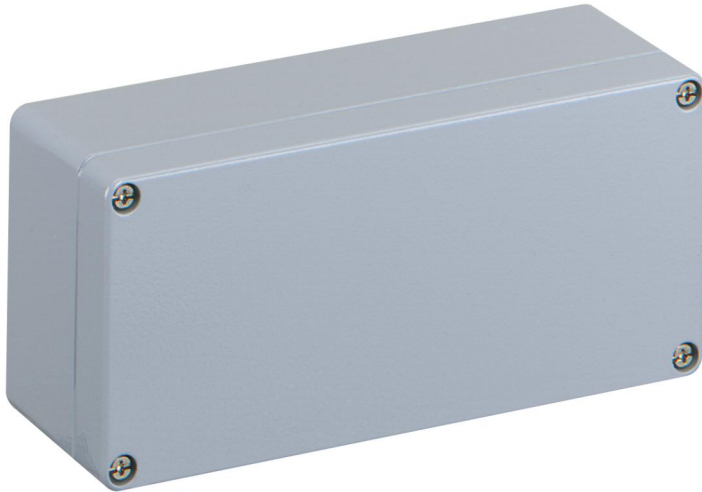


tyhjä kotelo

## AL 1808-6



### AL 1808-6

tyhjä kotelo

MUOKATTAVA

Tuotenumero: 15000701

Mitat: 175 x 80 x 57 mm

tyhjä kotelo, Suojaluokiteltu IP66, Alumiini, pulverimaalattu, Sisäiset kiinnityspisteet, Teollisuusasennuksiin ja suojaosille ulkoalueille

**Laatikko: Alumiini, pulverimaalattu, Kansi: Alumiini, pulverimaalattu, hopeanharmaa, sileät sivuseinät**



## Tekniset tiedot

### Sähköiset ominaisuudet

Kotelointiluokka:	IP66
UL Type Rating:	ei tied.

### Värit

Kannen väri:	hopeanharmaa
--------------	--------------

### Mitat

Leveys:	175 mm
Pituus:	80 mm
Korkeus:	57 mm

### Materiaalin ominaisuudet

UV-säteilyn kestävä:	kyllä
Halogeeniton:	kyllä
Teollisuuslaatu:	kyllä

### Mekaaniset ominaisuudet

Kiinnitystapa:	Seinä-/kattoasennus
Iskunkestävyysluokka:	IK09
Kansiruvvin vääntömomentti:	2.5 Nm
Laajennettavissa:	ei
Yläosan tyyppi:	Kansi
Kiinnitys:	Sisäiset kiinnityspisteet

### Ympäristöolosuhteet

Max suhteellinen ilmankosteus 25°C:ssa:	95 %
Max suhteellinen ilmankosteus 40°C:ssa:	50 %
Ympäristön lämpötila min.:	-35 °C
Ympäristön lämpötila max.:	75 °C
Ympäristön lämpötila 24h:	60 °C

## Ympäristöolosuhteet

Asennuspaikka:	katettu ulkotila
Käyttöpaikka:	Teollisissa ympäristöissä tai säältä suojatuissa ulkotiloissa tehtäviin asennuksiin

### Materiaali

Pohja-osan materiaali:	Alumiini, pulverimaalattu
Kannen materiaali:	Alumiini, pulverimaalattu
Tiivisteiden materiaali:	Polyuretaani

## Lisävarusteet

[15400401 - AL ALS-kl - Kiinnityskorvakepakkaus](#)

[15500701 - AL MPS-1808 - Asennuslevy](#)