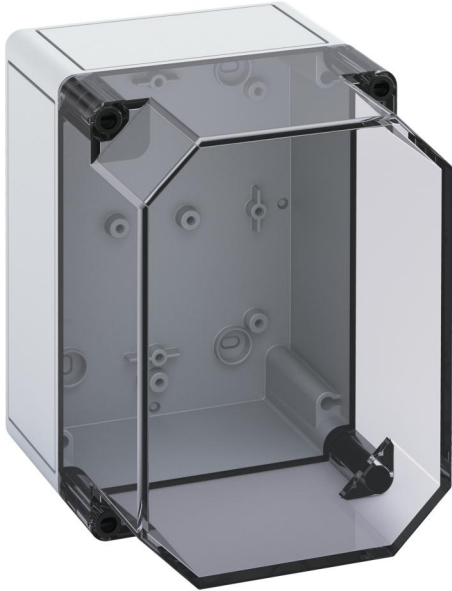


tyhjä kotelo

## TK PS 1813-16-to



### TK PS 1813-16-to

tyhjä kotelo

MUOKATTAVA

Tuotenumero: 11201601

Mitat: 180 x 130 x 165 mm

tyhjä kotelo, Suojaluokiteltu IP66, Polystyreeni, Ui=690V AC, Ui=1000V DC, Sisäiset kiinnityspisteet, tavallisiin sisäasennuksiin

**Laatikko: Polystyreeni, harmaa, Kansi: Polykarbonaatti, läpinäkyvä, sileät sivuseinät**



## Tekniset tiedot

### Sähköiset ominaisuudet

Nimellisjännite AC:	690 V
Nimellisjännite DC:	1000 V
Suojausluokka:	II
Kotelointiluokka:	IP66
tuuletettu:	ei
UL Type Rating:	ei tied.

### Värit

Pohja-osan väri:	harmaa
Kannen väri:	läpinäkyvä

### Mitat

Leveys:	180 mm
Pituus:	130 mm
Korkeus:	165 mm

### Materiaalin ominaisuudet

UV-säteilyn kestävä:	ei
Halogeeniton:	kyllä
Syttyvyysluokka UL94: n mukaan:	HB
Hehkulangan syttyvyys standardin EN 60695-2-11 mukaan:	650 °C
Teollisuuslaatu:	ei

### Mekaaniset ominaisuudet

Kiinnitystapa:	Seinä-/kattoasennus
Iskunkestävyysluokka:	IK07
Sinetöitävissä:	kyllä
Kansiruuvin vääntömomentti:	1.2 Nm
Laippaversio:	ei

### Mekaaniset ominaisuudet

Laajennettavissa:	kyllä
Yläosan tyyppi:	Kansi
Kiinnitys:	Sisäiset kiinnityspisteet

### Ympäristöolosuhteet

Max suhteellinen ilmankosteus 25°C:ssa:	95 %
Max suhteellinen ilmankosteus 40°C:ssa:	50 %
Ympäristön lämpötila min.:	-25 °C
Ympäristön lämpötila max.:	40 °C
Ympäristön lämpötila 24h:	35 °C
Asennuspaikka:	Sisällä
Käyttöpaikka:	vakioasennuksiin sisätiloissa

### Materiaali

Pohja-osan materiaali:	Polystyreeni
Kannen materiaali:	Polykarbonaatti
Tiivisteiden materiaali:	Polyuretaani
Kansiruuvin materiaali:	Polyamidi, lasikuituvahvistettu

## Lisävarusteet

[89602001 - MABF 100-1 - Pylväs-/putkikiinnityssarja](#)

[19400101 - TK ABL - Kiinnityskorvakepakkaus](#)

[19000501 - ASS-gro - Saranapakkaus](#)

[19000101 - HBA - Lehtikansiruuvi](#)

[19501101 - TK MPI-1813 - Asennuslevy](#)

[19701101 - TK MPS-1813 - Asennuslevy](#)

[19715401 - TS 15-154 - DIN-asennuskisko](#)

[19814401 - NS 35-144 - DIN-asennuskisko](#)

## Cable gland

