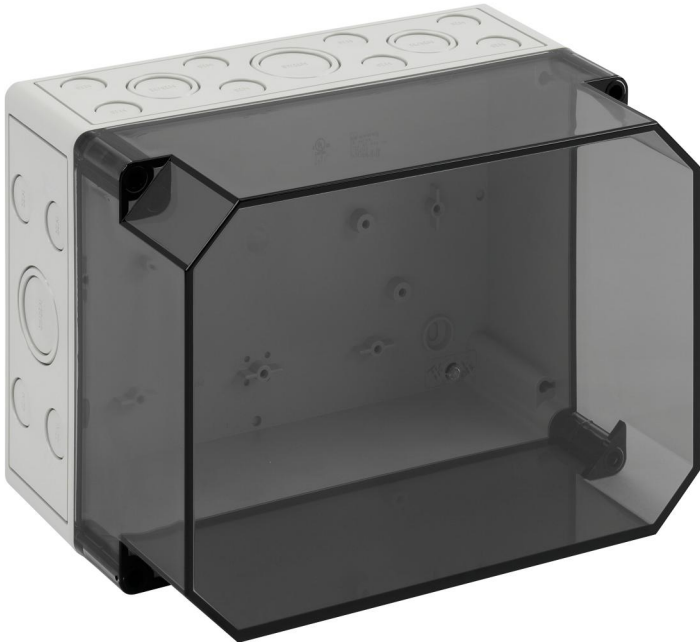


tyhjä kotelo

TK PS 2518-16-tm



TK PS 2518-16-tm

tyhjä kotelo

MUOKATTAVA

Tuotenumero: 10700801

E-numero: 3429087

Mitat: 254 x 180 x 165 mm

tyhjä kotelo, Suojaluokiteltu IP66, Polystyreeni, Ui=690V AC, Ui=1000V DC, Sisäiset kiinnityspisteet, tavallisiin sisäasennuksiin

Laatikko: Polystyreeni, harmaa, Kansi: Polykarbonaatti, läpinäkyvä, Metriset läpilyöntiaihiot, M20/M25/M32/M40, (32 Sivulla)

IP66

IK07



690V
AC

1000V
DC



Teollisuustuotteelle:

<https://www.spelsberg.fi/p/13800801>

Tekniset tiedot

Sähköiset ominaisuudet

Nimellisjännite AC:	690 V
Nimellisjännite DC:	1000 V
Suojausluokka:	II
Kotelointiluokka:	IP66
tuuletettu:	ei
UL Type Rating:	ei tied.

Värit

Pohja-osan väri:	harmaa
Kannen väri:	läpinäkyvä

Mitat

Leveys:	254 mm
Pituus:	180 mm
Korkeus:	165 mm

Materiaalin ominaisuudet

UV-säteilyn kestävä:	ei
Halogeeniton:	kyllä
Syttyvyysluokka UL94: n mukaan:	HB
Hehkulangan syttyvyys standardin EN 60695-2-11 mukaan:	650 °C
Teollisuuslaatu:	ei

Mekaaniset ominaisuudet

Kiinnitystapa:	Seinä-/kattoasennus
Iskunkestävyysluokka:	IK07
Sinetöitävissä:	kyllä
Kansiruuvin vääntömomentti:	1.2 Nm
Laippaversio:	ei

Mekaaniset ominaisuudet

Laajennettavissa:	kyllä
Yläosan tyyppi:	Kansi
Kiinnitys:	Sisäiset kiinnityspisteet

Ympäristöolosuhteet

Max suhteellinen ilmankosteus 25°C:ssa:	95 %
Max suhteellinen ilmankosteus 40°C:ssa:	50 %
Ympäristön lämpötila min.:	-25 °C
Ympäristön lämpötila max.:	40 °C
Ympäristön lämpötila 24h:	35 °C
Asennuspaikka:	Sisällä
Käyttöpaikka:	vakioasennuksiin sisätiloissa

Materiaali

Pohja-osan materiaali:	Polystyreeni
Kannen materiaali:	Polykarbonaatti
Tiivisteiden materiaali:	Polyuretaani
Kansiruuvin materiaali:	Polyamidi, lasikuituvahvistettu

Lisävarusteet

[89603201 - MABF 150-3 - Pylväs-/putkikiinnityssarja](#)

[19400101 - TK ABL - Kiinnityskorvakepakkaus](#)

[19000501 - ASS-gro - Saranapakkaus](#)

[19000101 - HBA - Lehtikansiruuvi](#)

[19500801 - TK MPI-2518 - Asennuslevy](#)

[19821601 - NS 35-216 - DIN-asennuskisko](#)

Cable gland

