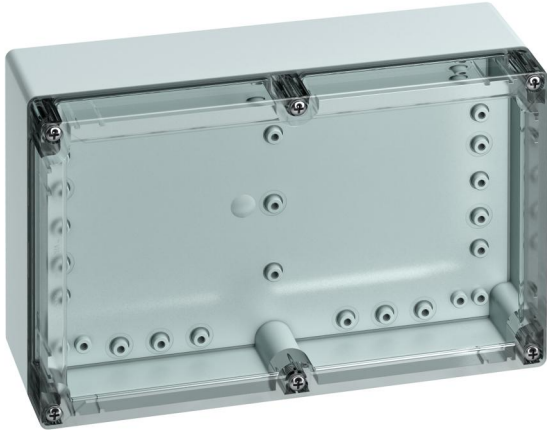


tyhjä kotelo

TG ABS 2516-9-to



TG ABS 2516-9-to

tyhjä kotelo

MUOKATTAVA

Tuotenumero: 10101201

Mitat: 252 x 162 x 90 mm

tyhjä kotelo, Suojaluokiteltu IP66/IP67, ABS, Ui=690V AC, Ui=1000V DC, Sisäiset kiinnityspisteet, vakioasennuksiin sisätiloissa, pikavapautuksella

Laatikko: ABS, harmaa, Kansi: Polykarbonaatti, läpinäkyvä, sileät sivuseinät

**Sisältää tarvikkeet:
kannen putoamissuojaa, 4 kiinnitysruuvia
lisävarusteena**



Teollisuustuotteelle:

<https://www.spelsberg.fi/p/20101201>

Tekniset tiedot

Sähköiset ominaisuudet

Nimellisjännite AC:	690 V
Nimellisjännite DC:	1000 V
Suojausluokka:	II
Kotelointiluokka:	IP66/IP67
UL Type Rating:	ei tied.

Värit

Pohja-osan väri:	harmaa
Kannen väri:	läpinäkyvä

Mitat

Leveys:	252 mm
Pituus:	162 mm
Korkeus:	90 mm

Materiaalin ominaisuudet

UV-säteilyn kestävä:	ei
Halogeeniton:	kyllä
Syttyvyysluokka UL94: n mukaan:	HB
Hehkulangan syttyvyys standardin EN 60695-2-11 mukaan:	650 °C
Teollisuuslaatu:	ei

Mekaaniset ominaisuudet

Kiinnitystapa:	Seinä-/kattoasennus
Iskunkestävyysluokka:	IK07
Laajennettavissa:	kyllä
Yläosan tyyppi:	Kansi
Kiinnitys:	Sisäiset kiinnityspisteet

Ympäristöolosuhteet

Max suhteellinen ilmankosteus 25°C:ssa:	95 %
Max suhteellinen ilmankosteus 40°C:ssa:	50 %
Ympäristön lämpötila min.:	-25 °C
Ympäristön lämpötila max.:	40 °C
Ympäristön lämpötila 24h:	35 °C
Asennuspaikka:	Sisällä
Käyttöpaikka:	vakioasennuksiin sisätiloissa

Materiaali

Pohja-osan materiaali:	ABS
Kannen materiaali:	Polykarbonaatti
Tiivisteiden materiaali:	Polyuretaani
Kansiruuvien materiaali:	Ruostumaton teräs V2A

Lisävarusteet

[18200201 - TG ABL - Kiinnityskorvakepakkaus](#)

[18200101 - TG ISS - Saranapakkaus](#)

[18200501 - TG PST2 - sinetöintipakkaus](#)

[18200701 - TG DVS-57 - kansi putoamissuoja](#)

[18601201 - TG MPI-2516 - Asennuslevy](#)

[18701201 - TG MPS-2516 - Asennuslevy](#)

[19599501 - LFR - Porraspora](#)

[19722201 - TS 15-220 - DIN-asennuskisko](#)

[19822201 - NS 35-220 - DIN-asennuskisko](#)

[26241201 - DAE M12 - Paineentasausventtiili](#)