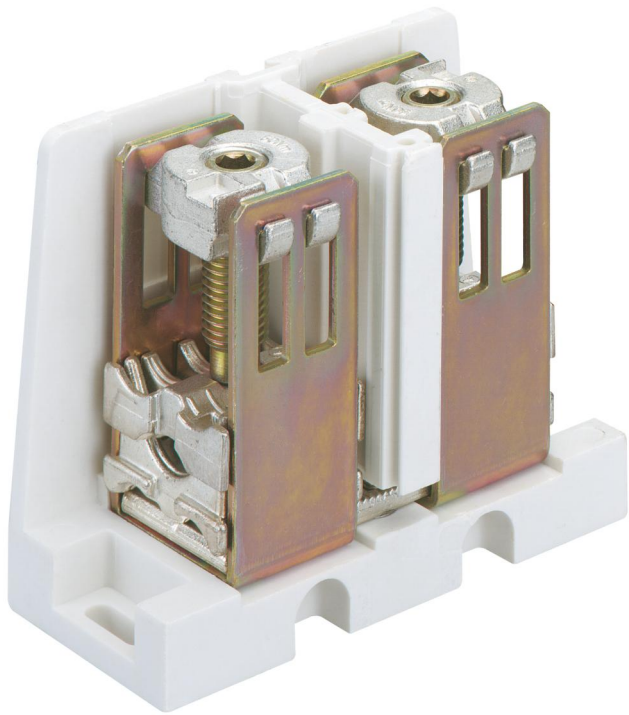


Liitin

## AKL 125



### AKL 125

**Liitin**

Tuotenumero: 07612501

Mitat: 40 x 115 x 105 mm

Kytkenäliitin, 1-napainen, laajennettavissa, yksi- ja monijohtimisille johdoille ja laminoidulle lattakuparille

**250 A, CU-johtimille 1x (35-150)re/rm/se/sm, 2x (16-70)re/rm/se/sm, AL-johtimille 1x (35-150)re/se, 1x (50-120)sm, 2x (16-70)re/se, 2x (35-50)sm**

## Tekniset tiedot

### Sähköiset ominaisuudet

Mitoituskäyttöjännite AC:	690 V
Nimelliskäyttöjännite DC:	750 V
Mitoitusvirta:	250 Ampeeri
Napojen lukumäärä:	1
Iskunkestävä:	ei
Liitäntä 1: Liitostyyppi:	Ruuvit
Liitäntä 1: Eristepituus:	30 mm
Liitäntä 1: Liitinten paikat kussakin navassa:	2
Liitäntä 1: Sopii Cu -johtimille:	1
Liitäntä 1: Soveltuu Al -johtimille:	1
Liitäntä 1: Liitettävän johtimen poikkileikkaus, yksijohdin (min):	16 mm <sup>2</sup>
Liitäntä 1: Liitettävän johtimen poikkileikkaus, yksi johdin (max.):	50 mm <sup>2</sup>
Liitäntä 1: Liitettävän johtimen poikkileikkaus, monisäikeinen (min):	16 mm <sup>2</sup>
Liitäntä 1: Liitettävän johtimen poikkileikkaus, monisäikeinen (maks.):	150 mm <sup>2</sup>
Liitäntä 2: Liitintyyppi:	Ruuvit
Liitäntä 2: Kuorinnan pituus:	30 mm
Liitäntä 2: Liitinpisteet napaa kohden:	2
Liitäntä 2: sopii Cu johtimille:	1
Liitäntä 2: sopii Al johtimille:	1
Liitäntä 2: yksittäisen johtimen poikkipinta (min):	16 mm <sup>2</sup>
Liitäntä 2: yksittäisen johtimen poikkipinta (max):	50 mm <sup>2</sup>
Liitäntä 2: yksittäisen johtimen poikkipinta, kierretty (min):	16 mm <sup>2</sup>
Liitäntä 2: yksittäisen johtimen poikkipinta, kierretty (max):	70 mm <sup>2</sup>

### Mitat

Leveys:	40 mm
Pituus:	115 mm
Korkeus:	105 mm

### Materiaalin ominaisuudet

Hehkulangan syttyvyys standardin EN 60695-2-11 mukaan:	960 °C
Teollisuuslaatu:	ei

### Mekaaniset ominaisuudet

Liitäntä 1: Kiristysmomentti:	20 Nm
Liitäntä : Kiristysmomentti:	20 Nm

### Materiaali

Eristerungon materiaali:	Kestomuovi
--------------------------	------------