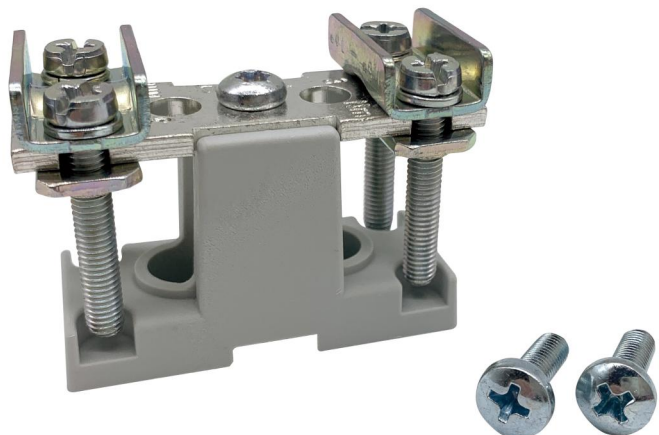


PEN-liitin

## GPE 0



### GPE 0

**PEN-liitin**

Tuotenumero: 07600101

Mitat: 23 x 60 x 37 mm

asennetaan asennuslevyyn

**PE-liitin NH 00 (kytkentälaatta) CU-johtimelle 1x (1,5-70)rm / 2x 50rm), asennuslevylle tai varustelupakkaus GN 0:lle**

## Tekniset tiedot

### Sähköiset ominaisuudet

Mitoituskäyttöjännite AC:	690 V
Nimelliskäyttöjännite DC:	440 V
Mitoitusvirta:	160 Ampeeri
Napojen lukumäärä:	1
Iskunkestävä:	ei
Liitäntä 1: Liitostyyppi:	Ruuvit
Liitäntä 1: Liitinten paikat kussakin navassa:	2
Liitäntä 1: Sopii Cu -johtimille:	1
Liitäntä 1: Soveltuu Al -johtimille:	0
Liitäntä 1: Kytettävä johtimen poikkipinta-ala, hieno lanka holkillä (min):	1.5 mm <sup>2</sup>
Liitäntä 1: Kytettävä johtimen poikkipinta-ala, hieno lanka holkillä (max):	70 mm <sup>2</sup>
Liitäntä 1: Liitettävän johtimen poikkileikkaus, monisäikeinen (min):	1.5 mm <sup>2</sup>
Liitäntä 1: Liitettävän johtimen poikkileikkaus, monisäikeinen (maks.):	70 mm <sup>2</sup>

### Mitat

Leveys:	23 mm
Pituus:	60 mm
Korkeus:	37 mm

### Materiaalin ominaisuudet

Hehkulangan syttyvyys standardin EN 60695-2-11 mukaan:	960 °C
Teollisuuslaatu:	ei

### Mekaaniset ominaisuudet

Liitäntä 1: Kiristysmomentti:	3 Nm
-------------------------------	------

## Materiaali

Eristerungon materiaali:	Kestomuovi
--------------------------	------------

## Lisävarusteet

[07670001 - KP NH 00 - Prismaliitin](#)