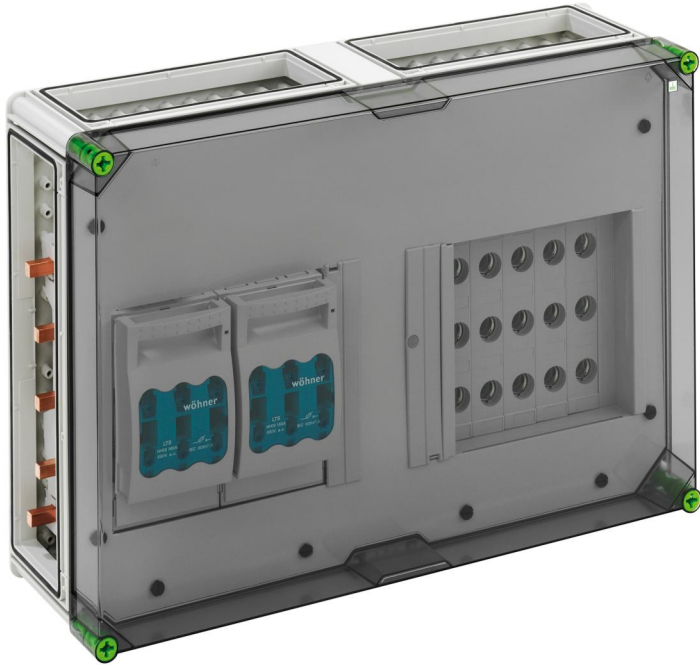


Tulppa- ja kahvavarokekotelo

GST 502-KN-250 Plus



GST 502-KN-250 Plus

Tulppa- ja kahvavarokekotelo

MUOKATTAVA

Tuotenumero: 04750201

Mitat: 640 x 440 x 179 mm

Tulppa- ja kahvavarokekotelo, jossa ylimääräistä kytkentätilaa - teollisuusmalli -, 2 x NH 00-kytkinvaroke, Nimellisvirta 125 A, KytKentälaatta 1,5-70 mm², Lähtö ylhäällä, 5 x 3-napainen D02-varokealusta, E18 -kierre, Nimellisvirta 63 A, Ruuviliittimet 1,5-25 mm², 5-napaiseen virtakiskoon, viidellä virtakiskoliittimellä 16-70 mm², N-liittimet 4-35 mm², PE-liittimet 4-35 mm², N-liittimet 1,5-16 mm², PE-liittimet 1,5-16 mm², 4 x kotelon yhdistystanko (GGV)

virtakiskojärjestelmällä 250 A, läpinäkyvällä kannella



Tekniset tiedot

Sähköiset ominaisuudet

| | |
|---------------------------|--------|
| Mitoituskäyttöjännite AC: | 400 V |
| Nimellijännite AC: | 690 V |
| Nimellijännite DC: | 1000 V |
| Suojausluokka: | II |
| Kotelointiluokka: | IP65 |
| UL Type Rating: | 3R |

Mitat

| | |
|----------|--------|
| Leveys: | 640 mm |
| Pituus: | 440 mm |
| Korkeus: | 179 mm |

Materiaalin ominaisuudet

| | |
|--|--------|
| UV-säteilyn kestävä: | kyllä |
| Halogeeniton: | kyllä |
| Hehkulangan syttyvyys standardin EN 60695-2-11 mukaan: | 960 °C |
| Teollisuuslaatu: | kyllä |

Mekaaniset ominaisuudet

| | |
|-----------------------------|--------|
| Iskunkestävyysluokka: | IK08 |
| Kansiruuvin vääntömomentti: | 2.5 Nm |
| Laajennettavissa: | kyllä |

Ympäristöolosuhteet

| | |
|---|--------|
| Max suhteellinen ilmankosteus 25°C:ssa: | 95 % |
| Max suhteellinen ilmankosteus 40°C:ssa: | 50 % |
| Ympäristön lämpötila min.: | -25 °C |
| Ympäristön lämpötila max.: | 40 °C |
| Ympäristön lämpötila 24h: | 35 °C |

Ympäristöolosuhteet

| | |
|----------------|------------------|
| Asennuspaikka: | katettu ulkotila |
|----------------|------------------|

Materiaali

| | |
|--------------------------|--|
| Pohja-osan materiaali: | Polykarbonaatti |
| Kannen materiaali: | Polykarbonaatti, lasikuituvahvistettu |
| Tiivisteiden materiaali: | Polyuretaani |
| Kansiruuvin materiaali: | Polyamidi, lasikuituvahvistettu |